

新生學校財團法人新生醫護管理專科學校

114 學年度幼兒保育科日五專

教保產業實習手冊

(幼兒園/親子館/托嬰中心/課後照顧)



實習機構：_____

新生醫專指導老師：_____

班 級：_____

學 號：_____

姓 名：_____

目 錄

新生學校財團法人新生醫護管理專科學校學生校外實習辦法.....	3
新生學校財團法人新生醫護管理專科學校幼兒保育科學生校外實習實施要點.....	5
新生學校財團法人新生醫護管理專科學校幼兒保育科日五專教保產業實習注意事項.....	6
新生學校財團法人新生醫護管理專科學校幼兒保育科日五專實習機構配合事項.....	10
新生學校財團法人新生醫護管理專科學校幼兒保育科實習前技術考試注意事項.....	11
性別平等教育法.....	13
新生學校財團法人新生醫護管理專科學校幼兒保育科日五專實習學生基本資料表.....	22
新生學校財團法人新生醫護管理專科學校幼兒保育科日五專實習計畫表.....	23
新生學校財團法人新生醫護管理專科學校幼兒保育科日五專實習活動日誌.....	24
新生學校財團法人新生醫護管理專科學校幼兒保育科日五專實習活動教案	25
新生學校財團法人新生醫護管理專科學校幼兒保育科日五專實習技術操作紀錄單.....	26
新生學校財團法人新生醫護管理專科學校幼兒保育科日五專幼兒行為觀察紀錄.....	34
新生學校財團法人新生醫護管理專科學校幼兒保育科日五專實習實務蒐集單.....	35
新生學校財團法人新生醫護管理專科學校幼兒保育科日五專校外實習心得.....	36
新生學校財團法人新生醫護管理專科學校幼兒保育科日五專校外實習簽到表.....	37
新生學校財團法人新生醫護管理專科學校幼兒保育科日五專實習說明會會議紀錄.....	38
新生學校財團法人新生醫護管理專科學校幼兒保育科日五專實習檢討會會議紀錄.....	39
新生學校財團法人新生醫護管理專科學校幼兒保育科日五專活動試教評分表.....	40
新生學校財團法人新生醫護管理專科學校幼兒保育科日五專實習機構成績評核表.....	41
新生學校財團法人新生醫護管理專科學校幼兒保育科日五專實習成績表.....	43
新生學校財團法人新生醫護管理專科學校幼兒保育科日五專實習生請假單.....	44
新生學校財團法人新生醫護管理專科學校幼兒保育科日五專補實習證明單.....	45
新生學校財團法人新生醫護管理專科學校幼兒保育科日五專學生校外實習不適應轉換實習機構、終止實習申請表.....	46
新生學校財團法人新生醫護管理專科學校幼兒保育科實習學生之科級與校級緊急事件處理流程及聯繫窗口.....	47

新生學校財團法人新生醫護管理專科學校

學生校外實習辦法

106.11.08 106 學年度第 1 學期第 1 次校務會議修正
110.03.24 109 學年度第 2 學期第 1 次校務會議修正第 3、8、10 條
(112.06.14 111 學年度第 2 學期第 2 次校務會議通過修正校名)

- 第一條 本校為使學生體驗職場工作，及培養優良熟練之技能，依專科學校法第三十六條規定訂定學生校外實習辦法(以下簡稱本辦法)。
- 第二條 本辦法所稱校外實習機構，指學校與政府機關、事業機構、民間團體及學術研究機構，合作辦理學生實習或訓練等活動。
- 第三條 本校各科應開設校外實習科定必修或選修課程，並安排學生參加校外實習。
實習時數、學分數由各科自行訂定、送各級課程委員會審查及教務會議通過後，陳校長核准後公告實施。
- 第四條 各科實習機構需經評估合格，且實習工作內容需與各科所培養之核心能力有關。實習機構之評選，須依本校「學生校外實習職場評選要點」標準評選，並與實習機構協定實習合約內容簽請學校同意，學生方能實習。
- 第五條 各科規劃實習課程前須建置實習安全機制(含性騷擾處理、感染疾病處理、住宿、交通、保險辦理)、學生不適應輔導機制、實習機構媒合機制、實習訪視機制、實習評核機制、轉場(離退)機制及實習生與實習機構發生爭議之處理機制，促進實習課程規劃更具完善。
- 第六條 本校學生修習校外實習課程，各科應依下列內容，配合校內相關要點或訂定實習作業細則，並據以實施。
- 一、實習機構評估、學生實習機構媒合及實習合約簽訂。
 - 二、學生實習前之職前說明與訓練，及實習期間輔導訪視。
 - 三、訂定實習輔導訪視教師工作職掌。
 - 四、訂定學生出缺勤、督導與管理方式。
 - 五、訂定學生實習訪視與成績考核方式及協調實習生各項有關業務。
 - 六、訂定學生校外實習進行之離退轉介機制。
 - 七、訂定校外實習成績評值配比(須含實習報告、實習機構評分及輔導老師評分)。
- 第七條 各科應於校外實習開始前，提出校外實習合約書，並經科務會議審核後會簽研發處，陳校長核准後，得據以執行。
- 第八條 各科辦理校外實習課程應為每位實習學生擬定以下項目之個別實習計畫，並經科務會議通過，提報實習委員會通過後實施，個別實習計畫應於學生開始實習前完成：
- 一、基本資料：實習學生姓名、實習機構名稱、實習期間、學校輔導教師及機構輔導教師。
 - 二、實習學習內容：實習課程目標、實習課程內涵、各階段實習內容具體規劃與時程分配及教師輔導實習課程規劃。
 - 三、實習成效考核及回饋：實習成效考核指標或項目、實習成效與教學評核方式及實習課程後回饋規劃。

第九條 學生校外實習期間之安全問題，各科應事前妥善詳盡規劃。學生前往校外實習前，應辦妥保險相關事宜，其保險費由各科編列經費支應。各科應於校內辦理行前座談會，將有關實習保險、實習規定及生活作息等注意事項，詳細說明，俾讓學生瞭解並遵循，研發處提供必要之諮詢服務與協助，實習結束後各科應辦理校外實習檢討。

第十條 本校應與實習機構簽訂書面契約，明訂下列事項：

- 一、實習期間、時數、人數。
- 二、合約期限。
- 三、實習內容。
- 四、實習權益或津貼。
- 五、膳宿及保險。
- 六、性平事件處理。

第十一條 學生實習期間，除已派駐實習教師於實習機構外，各科應依本校「校外實習訪視及輔導實施要點」安排實習輔導教師前往各校外實習機構，視察學生實習情形，與實習合作機構輔導人員交換意見，應將實際視導結果回報各科核備。校外實習成績應由實習機構與實習輔導教師共同評核。

第十二條 學生因病或其他原因無法參與校外實習時，應向學校及實習機構辦理請假手續；並依規定補足實習時數。若請假時數超過校外實規定時數四分之一時，則須重修。

學生於實習過程中無法於原單位完成校外實習時，各科應訂定實習轉介機制，以輔導學生繼續完成實習。

學生因病等其他原因無法進行校外實習課程，各科應訂定實習離退機制及配套措施。

第十三條 本校校外實習費用負擔原則：

- 一、實習費：以不向學生另外收費為原則，若接受實習機構要求學生支付實習費，得由學校支付。
- 二、交通費：由學生自費自理為原則。
- 三、保險費：以學校或實習機構支付為原則，由各科於校外實習開始前與保險公司洽商，保額依教育部規定辦理團體加保。

第十四條 性別平等權益

實習機構應依據性別平等法法令，建制相關規範、提供申訴管道及處理機制。當實習學生遭遇相關違反性別平等法令之情形實習機構應提供協助與處理，並立即通知本校。

第十五條 校外實習課程結束後，各科須進行學生校外實習成效分析，並於科務會議中討論，做為實習課程精進之依據。

第十六條 各科應訂定「學生校外實習實施要點」，經科務會議通過，提報校務會議通過，陳請校長核定後公告實施。

第十七條 本辦法如有其他未盡事宜，依本校相關規定辦理。

第十八條 本辦法經校務會議通過，陳校長核定後公告實施，修正時亦同。

新生學校財團法人新生醫護管理專科學校幼兒保育科

學生校外實習實施要點

101.04.16 100 學年度第二學期第 11 次科務會議修正

102.07.04 101 學年度第二學期第 19 次科務會議修正

103.02.24 102 學年度第二學期第 8 次科務會議修正

104.12.28 104 學年度第一學期第 8 次科務會議修正

105.10.19 105 學年度第一學期第 1 次校務會議修正

106.03.29 105 學年度第二學期第 1 次校務會議修正

(112.06.14 111 學年度第 2 學期第 2 次校務會議通過修正校名)

- 一、根據新生學校財團法人新生醫護管理專科學校學生校外實習辦法，訂定本實施要點。
- 二、四年級教保產業實習為四學分共 144 學時；五年級幼兒園實習為六學分，共 324 學時。
- 三、實習機構為經本科以「學生校外實習評估表」評估通過後，並與本校簽有合約之幼兒園及教保相關產業機構。
- 四、各班實習梯次、實習期間與實習期間之課程，由幼兒保育科與教務處協同安排。
- 五、實習機構選填人數標準。
 - (一)實習機構除原先開放名額 2 人以下者，其餘機構若實習人數只有 2 人（含 2 人）以下選填，得由科內另行安排、調整實習機構。
 - (二)每一實習機構以不超過 8 人為原則，必要時得由科內調整實習機構開放選填之人數。
- 六、學生實習前由科實習業務承辦人召開說明會，說明實習相關注意事項。
- 七、實習學生須由家長或法定代理人簽訂「學生校外實習同意書」並於實習前繳交至本科。
- 八、實習內容、作業與評分方式以及請假等相關事項：四年級依本科教保產業實習注意事項規定辦理；五年級依本科幼兒園實習注意事項辦理。
- 九、申請轉換實習機構之處理：
 - (一)學生因被辭退、家庭因素、健康因素、個人興趣、處事理念、適應不佳、不告而別、擅自辭職、無法配合公司作息、學生專業能力不足機構給予調整適當工作而學生不願從事者…等。
 - 1.學生欲離職須事先告知指導老師，經指導老師同意後，填報「學生實習轉換實習機構申請表」，並由指導老師和科辦協助轉換至新實習機構(以該梯次簽約實習機構為限)。學生自行離職未告知指導老師者，不予合計實習成績，待畢業前補修，學校視情節記過處分。
 - 2.申請轉換實習機構以一次為限，實習分配造冊完畢後不得再更換實習機構，否則成績不予核計。
 - (二)機構因業務緊縮人力精減、工作環境或工作內容危險性高、工作層次過低不適合學生實習又無法改善、工作時間不合理影響健康。實習指導老師協助媒合實習機會，經審核通過後，填報「學生實習轉換實習機構申請表」陳准後繼續參加實習。
- 十、學生在實習過程中，若有任何問題，應立即向本科實習指導老師報告。
- 十一、學生實習期間遇不可抗狀況，如重大疾病、重大事故等，無法在指定期限完成補實習者，得以個案陳校長核示，由實習指導老師指定學生以「專題報告寫作」評核實習成績，成績不得超過 80 分。
- 十二、實習期間若有表現不適當之行為，經實習指導老師提出，將於學校實習檢討會討論相關之懲處決議；違反相關規定情節嚴重者，得經本科科務會議決議終止其實習。
- 十三、學生不得至自家或親友所開設之機構實習，如經發現將不計實習成績。
- 十四、為加強學生於校外實習期間之保障，學生於實習期間與實習機構間發生性騷擾、性侵害或性霸凌等性平事件時，可向實習機構或本校性平會提出調查申請。
- 十五、為加強學生實習生活之保障，本科應依教育部規定辦理團體保險。
- 十六、本要點如有未盡事宜，得依該梯次實習檢討會決議議處。
- 十七、本要點經校務會議通過，陳校長核定後公告實施，修正時亦同。

新生學校財團法人新生醫護管理專科學校幼兒保育科

日五專教保產業實習注意事項

101.4.16 100 學年度第二學期第十一次科務會議修正
102.7.4 101 學年度第二學期第十九次科務會議修正
103.9.16 103 學年度第一學期第三次科務會議修正
105.10.20 105 學年度第一學期第三次科務會議修正
106.02.13 105 學年度第二學期第二次科務會議修正
106.10.03 106 學年度第一學期第二次科務會議修正
107.10.16 107 學年度第一學期第四次科務會議修正
110.2.23 109 學年度第二學期第一次科務會議修正
(112.05.16 112 年 5 月行政會議修正校名)

一、實習對象：幼兒保育科五專四年級學生。

二、實習時間：配合實習機構之工作及生活作息管理規定，為期四週，每週五日，每日八小時為原則。

三、實習機構：臺北市、新北市、桃園市、新竹縣市立案之嬰幼兒托育及教保產業教育相關機構，經科務會議評核後，開放學生自由選填。

四、實習目標：

- (一) 提高對教保產業機構的認識。
- (二) 瞭解及體認教保人員之責任並加強專業知識。
- (三) 瞭解教保產業機構的運作。
- (四) 提昇教保相關實務的能力
- (五) 提昇蒐集應用資料之能力。

五、實習內容：

(一) 托育照顧與輔導：

- 1. 觀察並協助托育人員照顧托育對象。
- 2. 觀察並適時協助輔導托育對象。

(二) 活動帶領或技術考核：

- 1. 觀察並學習托育人員專業技術。
- 2. 觀察並協助托育人員實務工作，思考其活動目標、專業知識與技能。
- 3. 練習撰寫個案行為觀察記錄並協助輔導。
- 4. 練習撰寫活動教案，試教兩次教學活動或撰寫技術考核表，進行至少兩次技術考核。

六、作業：

- (一) 基本資料表、實習計畫表
- (二) 實習日誌：每日一篇。
- (三) 教學活動試教（含教案設計及教具製作）：試教、說故事或遊戲帶領一次。
- (四) 技術考核：技術操作紀錄單一份。
- (五) 個案行為觀察記錄：一份。
- (六) 實務蒐集單：一份。
- (七) 實習總心得一篇。

七、教保實習評量如下表：

本科實習學生之評量由學校實習指導老師與實習機構輔導老師進行雙師考核，考核項目如下：

實習機構輔導評比（佔實習總成績 50%）		幼兒保育科實習指導老師評比(佔實習總成績 50%)	
1.週評量	80%	1.基本資料表、實習計畫表	10%
2.教學活動試教	10%	2.學習態度	10%
(含教案設計及教具製作)		3.四週實習日誌	40%
3.技術考核	10%	4.活動教案	10%
(技術操作紀錄單)		5.個案行為觀察記錄表	10%
		6.實務蒐集單	10%
		7.實習總心得	10%

八、實習生在校已修習之相關專業科目請參考新生學校財團法人新生醫護管理專科學校五年制日間部幼保科修業科目表。

九、實習成效調查：於每學年實習結束後實施

(一)實習機構滿意度調查

(二)實習生實習滿意度調查

十、實習學生應遵守以下服裝、儀容之規定：

1. 實習期間以著本校運動服及實習服為原則，並佩戴實習識別證，衣著務求整潔。
2. 指甲整潔並修剪，頭髮應梳綁整齊，不佩戴裝飾品。

十一、態度：

- 1.學生實習期間應遵守學校與實習機構之規定，並服從實習機構輔導老師及學校實習指導老師之指導。
- 2.實習期間應注意與實習機構相關人員之禮貌。

十二、實習生實習期間應注意事項：

- 1.實習第一天上午八時整由小組長集合組員前往實習機構報到。
- 2.實習期間應準時(時間請配合各機構)，不得遲到早退或擅自離開。
- 3.實習期間應簽到簽退，務必本人親自簽名，他人不得代簽。
- 4.學生於實習期間，不得從事與實習活動無關之事項。例如：會客、閱讀報章雜誌、寫信或與其他班級之實習生聊天、使用手機。
- 5.實習期間應完成個人所負責之工作項目。
- 6.實習期間不得擅自翻閱他人文件或公文。
- 7.實習期間嚴禁擅自使用實習機構電腦處理私務或上網。
- 8.在兒童與家長面前，不得談論與兒童相關的議題。
- 9.尊重兒童肖像權，不得對兒童拍攝正面露臉，足資辨識個人特徵的相片或錄音錄影，並且嚴禁將兒童照片或影片張貼在網路上(如：Instagram、Facebook、Line、微博、QQ 等)，若經發現，提報科務會議嚴懲，情節嚴重者，實習成績以 0 分計算。
- 10.不得在網路散播不利實習機構營運及未證實的言論。
- 11.不得使用實習機構的兒童遊樂設施。
- 12.遇危險緊急事件，應立即通報實習機構輔導老師或主管。
- 13.非實習期間內如無特殊事故，未經許可不得擅自擅入實習機構。
- 14.各項實習作業須於實習結束後七日內(含假日)繳齊，逾期繳交者，每遲交一天扣實習作業總成績 10 分，逾期三天仍未交者，實習作業總成績以零分計算。

15.實習期間若有表現不適當之行為，經實習指導老師提出，將於學校實習檢討會討論相關之懲處決議；違反相關規定情節嚴重者，得經本科科務會議決議中止其實習。

16.學生因個人特殊狀況，實習前由班級導師提報名單，由科務會議討論後，送交本校心諮中心心理師評估或持相關診斷證明，並經科務會議審議，確認學生採取校外、校內或在家實習。

17.特殊狀況學生實習應訂定個別化實習方案，依特殊狀況調整其作業內容及比重，該生須在老師指導下撰寫實習計畫，完成實習作業。在家實習學生，本校實習指導老師需比照一般學生實習訪視次數到學生家訪視和輔導。

十三、請假規則：學生因病或其他原因無法參與校外實習時，均需向學校及實習單位辦理請假手續；並依規定補足實習所缺之時數。若請假時數超過校外實習規定時數四分之一時，則需重修。

1.遲到：遲到30分鐘之內，重補實習30分鐘，其餘採1：2計算。

2.事假：須於前三天，事先致電給本校實習指導老師，徵求實習指導老師同意之後，再填妥請假三聯單請實習機構簽名，待本校實習指導老師訪視之時，再請實習指導老師簽名，並攜回科辦陳請主任核章。事假重補實習時間採1：2計算。

3.病假：當天須先致電實習機構，再與實習指導老師聯絡。之後持就醫證明並填妥請假三聯單於返回實習機構之時，再請主管、實習輔導老師及實習指導老師簽名。病假重補實習時間採1：1計算，包含生理假。

4.喪假：需致電給本校實習指導老師，再告知實習機構，並填妥請假三聯單，請實習機構簽名，待本校實習指導老師訪視之時，再請實習指導老師簽名並攜回科辦請科主任核章。喪假重補實習時間採1：1計算。直系血親與配偶兩天內無須重補實習。

5.公假：須於前三天，事先致電給新生醫專實習指導老師，徵求實習指導老師同意之後，持公假證明文件，填妥請假三聯單請實習機構簽名，待本校實習指導老師訪視之時，再請實習指導老師簽名，並攜回科辦請科主任核章。公假兩天內無須重補實習，超過兩天的部份，重補實習時間採1：1計算。除表定返校之外，其他公假需依照學校請假規定申請之。

6.實習生因請假而補實習者，必須先向科辦提出申請，補實習至少以半日為單位，並且在實習結束後兩週內完成為原則。於補實習結束後，應繳交經實習機構主管簽章之補實習證明單。

7.請按各請假規定確實辦理，學生無故曠班，實習最高分數為60分，且曠班三日（含）以上者，得中止其實習，實習分數一律零分計算。

8.若有其他未盡事宜，得視個案狀況向實習指導老師報備處理。

十四、實習生分組至實習機構，應選派小(副)組長，其職責如下：

1.事先與實習機構聯絡，了解實習上下班時間、服裝規定與自備物品，並告知組員。

2.提醒組員應對禮節，同學間要相互規過勉勵，發揮團隊精神。

3.實習報到前二週，應將所有組員之實習計畫表交（寄）至實習機構。

4.負責組員簽到簽退簿的製作。並將簽到簿放置於機構辦公室，確實督導組員簽到簽退之事宜。

5.按時收繳作業。

6.記錄實習說明會及檢討會之內容。（實習說明會會議紀錄：由小組長負責記錄。實習檢討會會議紀錄：由副組長負責記錄。無副組長者，則由小組長負責記錄）。

7.擔任機構、校方及實習同學間的橋樑，對組員督導與協助。

8.實習第一天及第二天下班後，務必主動與學校實習指導老師電話聯絡。

9.遇組員缺席或請假，務必於當日上班後主動打電話通知學校實習指導老師，並協助督導完成請假手續。

10.帶回機構彌封之實習機構成績考核表及技術操作單，並於返校第一日交給學校實習指導老師。

十五、實習生不得單獨跟車及餵藥，如經發現將不計實習成績。

十六、學生不得至自家或親友所開設之機構實習，如經發現將不計實習成績。

十七、實習前須先通過實習前技術考之學科、術科項目並達指定成績，始得參與實習。

十八、實習期間表現優異者，經實習指導老師推薦，將頒發獎狀以茲鼓勵，學生之優良實習報告將參加學生學習成果展覽，並送至科辦存查。

十九、本實施要點如有未盡事宜，得依該梯次科務會議決議議處。

二十、本實施要點經科務會議通過，修正時亦同。

新生學校財團法人新生醫護管理專科學校幼兒保育科

日五專實習機構配合事項

101.4.16 100 學年度第二學期第十一次科務會議修正

102.7.4 101 學年度第二學期第十九次科務會議修正

110.2.23 109 學年度第二學期第一次科務會議修正

(112.05.16 112 年 5 月行政會議修正校名)

- 一、請協助實習生安排相關實習內容，以達成實習目標。
- 二、實習生報到第一天請召開實習說明會，宣達園所之相關規定及實習期間應注意之事項，並由小組長撰寫會議記錄。
- 三、實習期間得視情況安排每位實習生跟車一日（含上、下午），由幼兒園所工作人員陪同協助及解說。
- 四、與實習生訂定每天繳交日誌時間，並告知小組長收繳作業方式。
- 五、請安排實習生試教時間。
- 六、請園長、主任、或教師評閱實習生實習日誌及簽到簿。
- 七、煩請提供場地做為本校實習指導老師與實習生討論之用。
- 八、請於實習最後一天與實習生召開實習檢討會，並由小組長撰寫會議記錄。
- 九、實習生之試教表現及實習成績，由實習機構輔導老師協助指導與考核，評核時請依據評分表上之分數範圍給分，以符合客觀公平原則。
- 十、實習生成績煩請於實習最後一天彌封後，交由小組長帶回學校，以利成績核算。
- 十一、實習期間實習機構供應餐點情形，依照實習合約辦理。
- 十二、實習期間煩請各實習機構與本校保持連繫，以溝通雙方意見。若有實習生表現不佳或有任何行為問題，煩請務必告知本校實習指導老師或逕電本校幼兒保育科(03)4117578 轉 600 或 601。

新生學校財團法人新生醫護管理專科學校幼兒保育科

實習前技術考試注意事項

本注意事項依新生學校財團法人新生醫護管理專科學校實習辦法第六條第二款(學生實習前應進行職前說明與專業訓練)規定實施。

112.04.11 111學年度第2學期第四次科務會議修正

一、目的：為使未來教保員能體驗教保職場工作，並熟練實務技能，藉以提升本科教保實習品質。

二、參加對象、辦理時間及相關規範事項：

(一)參加對象：

1、第一階段：專四參與多元教保產業實習生。

2、第二階段：專五參與幼兒園教保實習生。

(二)辦理時間：

1、專四多元教保產業實習前，實習生需先完成技術考方能參與專業倫理宣誓。

2、專五幼兒園教保實習前，實習生應於說明會後參加實習前技術考。

(三)相關規範事項：

1、重(補)修之同學可參加該年度之實習前技術考。

三、考試日期：

依本科行事曆訂定之。

四、監考教師：

本科實習指導教師為主。

五、及格成績：

1、四年級：學科測驗：教保專業倫理測驗，90分始為及格。

技術考試：A. 說演故事展現(3分鐘)，有輔助教具者加分。

B. 狀況題演練(3分鐘)，依情境題抽籤。(如分離焦慮等等共5題)

上述兩項技術考試分數均應為80分始為及格。

2、五年級：學科測驗：應完成教案設計與製作，現場抽題(界定年齡與題目)(課綱自行準備)

技術考試：正向語句展現，抽題並示範正確回應。

上述兩項技術考試分數均應為80分始為及格。

六、實施場地：教保實務教室ABCD之遊戲區。

七、技術考時間：依考程前公告。

八、考場規則：

(一)考試當日各班級需提前30分鐘至「考場等候區」集合點名，未遵守者扣總成績5分。

(二)在考試區內請將手機置於考場手機盒，違規者扣總成績5分。考試結束後請即刻離場。

(三)操作技術中若有問題及需要，需由監考教師或總負責教師處理，不得擅自處理或離開考間。

九、補考辦法：

(一)技術考試未通過者，將由科辦通知家長，並須依規定參加補考課程後，始得參加集中補考。

(二)未參加技術補考及連續二次補考未通過者，召開實習會議，並邀請家長參加。

十、獎勵辦法:實習前技術考試評核前 20 名，頒發獎狀以茲鼓勵。

十一、本實施要點經幼兒保育科科務會議通過核定後公告實施。

性別平等教育法

修正日期民國 112 年 08 月 16 日

第一章 總則

第 1 條

為促進性別地位之實質平等，消除性別歧視，維護人格尊嚴，厚植並建立性別平等之教育資源與環境，特制定本法。

校園性騷擾事件之適用範圍依本法規定處理，因當事人身分關係不在本法規定之適用範圍者，視其情形分別適用性別平等工作法或性騷擾防治法。

第 2 條

本法所稱主管機關：在中央為教育部；在直轄市為直轄市政府；在縣（市）為縣（市）政府。

本法所定事項，於軍事學校、預備學校、警察各級學校及少年矯正學校辦理時，以其所屬主管機關為本法所稱主管機關。

本法所定事項涉及各目的事業主管機關業務時，各該機關應配合辦理。

第 3 條

本法用詞，定義如下：

一、性別平等教育：指以教育方式教導尊重多元性別差異，消除性別歧視，促進性別地位之實質平等。

二、學校、教師、職員、工友及學生：

（一）學校：指公私立各級學校、軍事學校、預備學校、警察各級學校及少年矯正學校。

（二）教師：指專任教師、兼任教師、代理教師、代課教師、教官、運用於協助教學之志願服務人員、實際執行教學之教育實習人員、實習場域之實習指導人員及其他執行教學或研究之人員。

（三）職員、工友：指前目教師以外，固定、定期執行學校事務人員、運用於協助學校事務之志願服務人員、學生事務創新人員及其他經中央主管機關指定。

（四）學生：指具有學籍、學制轉銜期間未具學籍者、接受進修推廣教育者、交換學生、教育實習學生或研修生及其他經中央主管機關指定者。

三、校園性別事件：指事件之一方為學校校長、教師、職員、工友或學生，他方為學生，並有下列情形之一者：

（一）性侵害：指性侵害犯罪防治法所稱性侵害犯罪之行為。

（二）性騷擾：指符合下列情形之一，且未達性侵害之程度者：

1. 以明示或暗示之方式，從事不受歡迎且與性或性別有關之言詞或行為，致影響他人之人格尊嚴、學習、或工作之機會或表現者。

2. 以性或性別有關之行為，作為自己或他人獲得、喪失或減損其學習或工作有關權益之條件者。

（三）性霸凌：指透過語言、肢體或其他暴力，對於他人之性別特徵、性別特質、性傾向或性別認同進行貶抑、攻擊或威脅之行為且非屬性騷擾者。

（四）校長或教職員工違反與性或性別有關之專業倫理行為：指校長或教職員工與未成年學生發展親密關係，或利用不對等之權勢關係，於執行教學、指導、訓練、評鑑、管理、輔導學生或提供學生工作機會時，在與性或性別有關之人際互動上，發展有違專業倫理之關係。

四、性別認同：指個人對自我歸屬性別之認知及接受。

第 4 條

中央主管機關應設性別平等教育委員會，其任務如下：

一、研擬全國性之性別平等教育相關法規、政策及年度實施計畫。

二、協調及整合相關資源，協助並補助地方主管機關及所主管學校、社教機構落實性

別平等教育之實施與發展。

三、督導考核地方主管機關及所主管學校、社教機構性別平等教育相關工作之實施。

四、推動性別平等教育之課程、教學、評量與相關問題之研究與發展。

五、規劃及辦理性別平等教育人員之培訓。

六、提供性別平等教育相關事項之諮詢服務及調查、處理與本法有關之案件。

七、推動全國性有關性別平等之家庭教育及社會教育。

八、其他關於全國性之性別平等教育事務。

第 5 條

直轄市、縣（市）主管機關應設性別平等教育委員會，其任務如下：

一、研擬地方之性別平等教育相關法規、政策及年度實施計畫。

二、協調及整合相關資源，並協助所主管學校、社教機構落實性別平等教育之實施與發展。

三、督導考核所主管學校、社教機構性別平等教育相關工作之實施。

四、推動性別平等教育之課程、教學、評量及相關問題之研究發展。

五、提供所主管學校、社教機構性別平等教育相關事項之諮詢服務及調查、處理與本法有關之案件。

六、辦理所主管學校教育人員及相關人員之在職進修。

七、推動地方有關性別平等之家庭教育及社會教育。

八、其他關於地方之性別平等教育事務。

軍事學校、預備學校、警察各級學校及少年矯正學校之主管機關應設性別平等教育委員會，其任務如下：

一、提供相關資源，協助所主管學校落實性別平等教育之實施及發展。

二、督導考核所主管學校性別平等教育相關工作之實施。

三、前條第五款、第六款及其他關於所主管學校之性別平等教育事務。

第 6 條

學校應設性別平等教育委員會，其任務如下：

一、統整學校各單位相關資源，擬訂性別平等教育實施計畫，落實並檢視其實施成果。

二、規劃或辦理學生、教職員工及家長性別平等教育相關活動。

三、研發並推廣性別平等教育之課程、教學及評量。

四、研擬性別平等教育實施與校園性別事件之防治規定，建立機制，並協調及整合相關資源。

五、調查及處理與本法有關之案件。

六、規劃及建立性別平等之安全校園空間。

七、推動社區有關性別平等之家庭教育與社會教育。

八、其他關於學校或社區之性別平等教育事務。

第 7 條

中央主管機關之性別平等教育委員會，置委員十七人至二十三人，採任期制，以教育部部長為主任委員，委員應具性別平等意識，且不得有違反性別平等之行為，其中女性委員應占委員總數二分之一以上；性別平等教育相關領域之專家學者、民間團體代表、學生代表及實務工作者之委員合計，應占委員總數三分之二以上。

前項性別平等教育委員會每三個月應至少開會一次，並應由專人處理有關業務；其組織、會議、委員資格、任期、解聘事由、解聘程序及其他相關事項之辦法，由中央主管機關定之。

第 8 條

直轄市、縣（市）主管機關之性別平等教育委員會，置委員九人至二十三人，採任期制，以直轄市、縣（市）首長為主任委員，委員應具性別平等意識，且不得有違反性別平等之行為，其中女性委員應占委員總數二分之一以上；性別平等教育相關領域專

家學者、民間團體代表、學生代表及實務工作者之委員合計，應占委員總數三分之一以上。

前項性別平等教育委員會每三個月應至少開會一次，並應由專人處理有關業務；其組織、會議、委員資格、任期、解聘事由、解聘程序及其他相關事項之準則，由中央主管機關定之；直轄市、縣（市）主管機關應依準則，訂定所設性別平等教育委員會相關自治法規。

軍事學校、預備學校、警察各級學校及少年矯正學校主管機關之性別平等教育委員會，置委員九人至二十三人，採任期制，以學校主管機關首長為主任委員，委員應具性別平等意識，且不得有違反性別平等之行為，其中女性委員應占委員總數二分之一以上；性別平等教育相關領域專家學者之委員，應占委員總數二分之一以上。

前項性別平等教育委員會每三個月應至少開會一次，並應由專人處理有關業務；其組織、會議、委員資格、任期、解聘事由、解聘程序、得委任所屬機關辦理之事項及其他相關事項之辦法，由學校主管機關定之。

第 9 條

學校之性別平等教育委員會，置委員五人至二十一人，採任期制，以校長為主任委員，委員應具性別平等意識，且不得有違反性別平等之行為，其中女性委員應占委員總數二分之一以上，並得聘教師代表、職工代表、家長代表、學生代表及性別平等教育相關領域之專家學者為委員。

前項性別平等教育委員會每學期應至少開會一次，並應由專人處理有關業務；其組織、會議、委員資格、任期、解聘事由、解聘程序及其他相關事項之準則，由中央主管機關定之；學校應依準則，訂定所設性別平等教育委員會相關規定。

第 10 條

主管機關及學校每年應參考所設之性別平等教育委員會所擬各項實施方案編列經費預算。

第 11 條

主管機關應督導考核所主管學校、社教機構或下級機關辦理性別平等教育相關工作，並提供必要之協助；其績效優良者，應給予獎勵，績效不良者，應予糾正並輔導改進。

第 二 章 學習環境及資源

第 12 條

學校應提供性別平等之學習環境，尊重及考量學生與教職員工之不同性別、性別特質、性別認同或性傾向，並建立安全之校園空間。

學校應訂定性別平等教育實施規定，並公告周知。

第 13 條

學校之招生及就學許可不得有性別、性別特質、性別認同或性傾向之差別待遇。但基於歷史傳統、特定教育目標或其他非因性別因素之正當理由，經該管主管機關核准而設置之學校、班級、課程者，不在此限。

第 14 條

學校不得因學生之性別、性別特質、性別認同或性傾向而給予教學、活動、評量、獎懲、福利及服務上之差別待遇。但性質僅適合特定性別、性別特質、性別認同或性傾向者，不在此限。

學校應對因性別、性別特質、性別認同或性傾向而處於不利處境之學生積極提供協助，以改善其處境。

第 15 條

學校應積極維護懷孕學生之受教權，並提供必要之協助。

第 16 條

教職員工之職前教育、新進人員培訓、在職進修及教育行政主管人員之儲訓課程，應納入性別平等教育之內容；其中師資培育之大學之教育專業課程，應有性別平等教育

相關課程。

第 17 條

學校之考績委員會、申訴評議委員會、教師評審委員會及主管機關之教師申訴評議委員會之組成，任一性別委員應占委員總數三分之一以上。但學校之考績委員會及教師評審委員會因該校任一性別教師人數少於委員總數三分之一者，不在此限。

第三章 課程、教材及教學

第 18 條

學校之課程設置及活動設計，應鼓勵學生發揮潛能，不得因性別而有差別待遇。

國民中小學除應將性別平等教育融入課程外，每學期應實施性別平等教育相關課程或活動至少四小時。

高級中等學校及專科學校五年制前三年應將性別平等教育融入課程。

大專校院應廣開性別研究相關課程。

學校應發展符合性別平等之課程規劃與評量方式。

第 19 條

學校教材之編寫、審查及選用，應符合性別平等教育原則；教材內容應平衡反映不同性別之歷史貢獻及生活經驗，並呈現多元之性別觀點。

第 20 條

教師使用教材及從事教育活動時，應具備性別平等意識，破除性別刻板印象，避免性別偏見及性別歧視。

教師應鼓勵學生修習非傳統性別之學科領域。

第四章 校園性別事件之防治

第 21 條

為預防與處理校園性別事件，中央主管機關應訂定校園性別事件之防治準則；其內容應包括學校安全規劃、校內外教學與活動及人際互動注意事項、校長及教職員工與性或性別有關專業倫理事項、主動迴避陳報事項、校園性別事件之處理機制、程序及救濟方法。

學校應依前項準則訂定防治規定，並公告周知；高級中等以上學校應依前項訂定相關規定或專業倫理規範，並公告周知。

學校應積極推動校園性別事件之防治教育，以提升學校校長、教師、職員、工友及學生尊重他人與自己性或身體自主之知能，每年定期舉辦校園性別事件防治之教育宣導活動，並評鑑其實施成效。

第 22 條

學校校長、教師、職員或工友知悉服務學校發生疑似校園性別事件，應立即通報學校防治規定所定學校權責人員，並由學校權責人員依下列規定辦理，至遲不得超過二十四小時：

一、向學校主管機關通報。

二、依性侵害犯罪防治法、兒童及少年福利與權益保障法、身心障礙者權益保障法及其他相關法律規定向當地直轄市、縣（市）社政主管機關通報。

學校校長、教師、職員或工友不得偽造、變造、湮滅或隱匿他人所犯校園性別事件之證據。

學校或主管機關處理校園性別事件，應將該事件交由所設之性別平等教育委員會調查處理，任何人不得另設調查機制，違反者其調查無效。

第 23 條

學校或主管機關調查處理校園性別事件時，應秉持客觀、公正、專業之原則，給予雙方當事人充分陳述意見及答辯之機會。但應避免重複詢問。

當事人及檢舉人之姓名或其他足以辨識身分之資料，除有調查之必要或基於公共安全之考量者外，應予保密。

第 24 條

學校或主管機關於調查處理校園性別事件期間，應採取必要之處置，以保障當事人之受教權或工作權，且不得運用不對等之權力與地位，對被害人有足以影響其受教權、工作權或申請調查之行為。

第 25 條

學校或主管機關處理校園性別事件，應告知當事人及其法定代理人或實際照顧者其得主張之權益及各種救濟途徑，或轉介至相關機構處理，並依其需求，提供心理諮商與輔導等各類專業服務，必要時，應提供保護措施、法律協助、社會福利資源轉介服務或其他協助；對檢舉人有受侵害之虞者，並應提供必要之保護措施或其他協助。

前項心理諮商與輔導、保護措施、法律協助或其他協助，學校或主管機關得委請醫師、臨床心理師、諮商心理師、社會工作師或律師等專業人員為之。

學生為性侵害、性騷擾或性霸凌事件被害人，而非屬本法適用範圍者，學生所屬學校得準用前二項規定辦理。

第 26 條

校園性別事件經學校或主管機關調查屬實後，應依相關法律或法規規定自行或將行為人移送其他權責機關，予以申誡、記過、解聘、停聘、不續聘、免職、終止契約關係、終止運用關係或其他適當之懲處。

學校、主管機關或其他權責機關為校園性別事件之懲處時，應命行為人接受心理諮商與輔導之處置，並得命其為下列一款或數款之處置。但終身不得聘任、任用、進用或運用之人員，不在此限：

一、經被害人、其法定代理人或實際照顧者之同意，向被害人道歉。法定代理人或實際照顧者同意時，應以兒童及少年之最佳利益為優先考量，並依其心智成熟程度權衡其意見。

二、接受八小時之性別平等教育相關課程。

三、其他符合教育目的之措施。

前項心理諮商與輔導，學校或主管機關得委請醫師、臨床心理師、諮商心理師、社會工作師等專業人員為之。

校園性騷擾、性霸凌、校長或教職員工違反與性或性別有關之專業倫理行為情節輕微者，學校、主管機關或其他權責機關得僅依第二項規定為必要之處置。

第一項懲處涉及行為人身分之改變時，應給予其書面陳述意見之機會。

第二項之處置，應由該懲處之學校或主管機關執行，執行時並應採取必要之措施，以確保行為人之配合遵守。

第二項第一款之處置，當事人均為學生時，學校得善用修復式正義或其他輔導策略，促進修復關係。

第 27 條

學校或主管機關調查校園性別事件過程中，得視情況就相關事項、處理方式及原則予以說明，並得於事件處理完成後，經被害人、其法定代理人或實際照顧者之同意，將事件之有無、樣態及處理方式予以公布。但不得揭露當事人之姓名或其他足以識別其身分之資料。

第 28 條

學校或主管機關應建立校園性別事件之檔案資料。

行為人如為學生者，轉至其他學校就讀時，主管機關及原就讀之學校認為有追蹤輔導之必要者，應於知悉後一個月內，通報行為人次一就讀之學校。

行為人為學生以外者，轉至其他學校服務時，主管機關及原服務之學校應追蹤輔導，並應通報行為人次一服務之學校。

接獲前二項通報之學校，應對行為人實施必要之追蹤輔導，非有正當理由，不得公布行為人之姓名或其他足以識別其身分之資料。

第一項檔案資料之建立、保存方式、保存年限、銷毀、運用與第二項及第三項之通報及其他相關事項，於依第二十一條第一項所定防治準則定之。

第 29 條

學校聘任、任用之教育人員或進用、運用之其他人員，經學校性別平等教育委員會或依法組成之相關委員會調查確認有下列各款情形之一者，學校應予解聘、免職、終止契約關係或終止運用關係：

一、有性侵害行為，或有終身不得聘任、任用、進用或運用必要之性騷擾、性霸凌、校長或教職員工違反與性或性別有關之專業倫理行為。

二、有性騷擾、性霸凌、校長或教職員工違反與性或性別有關之專業倫理行為，而有必要予以解聘、免職、終止契約關係或終止運用關係，並經審酌案件情節，議決一年至四年不得聘任、任用、進用或運用。

有前項第一款情事者，各級學校均不得聘任、任用、進用或運用，已聘任、任用、進用或運用者，學校應予解聘、免職、終止契約關係或終止運用關係；有前項第二款情事者，於該議決一年至四年不得聘任、任用、進用或運用期間，亦同。

非屬依第一項規定予以解聘、免職、終止契約關係或終止運用關係之人員，有性侵害行為或有終身不得聘任、任用、進用或運用必要之性騷擾、性霸凌、校長或教職員工違反與性或性別有關之專業倫理、違反兒童及少年性交易防制條例、兒童及少年性剝削防制條例之行為，經學校性別平等教育委員會查證屬實者，不得聘任、任用、進用或運用；已聘任、任用、進用或運用者，學校應予解聘、免職、終止契約關係或終止運用關係；非屬終身不得聘任、任用、進用或運用必要之性騷擾、性霸凌、校長或教職員工違反與性或性別有關之專業倫理、違反兒童及少年性交易防制條例、兒童及少年性剝削防制條例之行為，經學校性別平等教育委員會查證屬實並議決一年至四年不得聘任、任用、進用或運用者，於該議決期間，亦同。

第 30 條

有前條各項情事者，主管機關及學校應辦理通報、資訊之蒐集及查詢。

學校聘任、任用教育人員或進用、運用其他人員前，應依性侵害犯罪防治法之規定，查詢其有無性侵害之犯罪紀錄，及依第四項所定辦法查詢是否曾有性侵害、性騷擾、性霸凌、校長或教職員工違反與性或性別有關之專業倫理、違反兒童及少年性交易防制條例、兒童及少年性剝削防制條例之行為；已聘任、任用、進用或運用者，應定期查詢。

主管機關協助學校辦理前項查詢，得使用中央社政主管機關建立之依兒童及少年性剝削防制條例，或性騷擾防治法第二十七條規定，受行政處罰者之資料，及中央勞工主管機關依性別平等工作法建立性騷擾防治事件之資料。

前三項之通報、資訊之蒐集、查詢、處理、利用及其他相關事項之辦法，由中央主管機關定之。

前條各項之人員適用教師法、教育人員任用條例、公務人員相關法律或陸海空軍相關法律者，其解聘、停聘、免職、撤職、停職或退伍，依各該法律規定辦理，並適用前四項規定；其未解聘、免職、撤職或退伍者，應調離學校現職。

前項以外人員，涉有前條第一項或第三項情形，於調查期間，學校或主管機關應經性別平等教育委員會決議令其暫時停職；停職原因消滅後復職者，其未發給之薪資應依相關規定予以補發。

第 五 章 申請調查及救濟

第 31 條

校園性別事件之被害人、其法定代理人或實際照顧者得以書面向行為人所屬學校申請調查。但行為人現為或曾為學校之校長時，應向學校主管機關申請調查。

任何人知悉前項之事件時，得依其規定程序向學校或主管機關檢舉之。

學校及主管機關不得因被害人或任何人申請調查、檢舉或協助他人申請調查、檢舉，而予以不利之處分或措施。

第 32 條

學校或主管機關於接獲調查申請或檢舉時，應於二十日內以書面通知申請人、被害人

或檢舉人是否受理。

學校或主管機關於接獲調查申請或檢舉時，有下列情形之一者，應不予受理：

一、非屬本法所規定之事項者。

二、申請人或檢舉人未具真實姓名。

三、同一事件已處理完畢者。

前項不予受理之書面通知，應敘明理由。

申請人、被害人或檢舉人於第一項之期限內未收到通知或接獲不予受理通知之次日起二十日內，得以書面具明理由，向學校或主管機關申復。

第 33 條

學校或主管機關接獲前條第一項之申請或檢舉後，除有前條第二項所定事由外，應於三日內交由所設之性別平等教育委員會調查處理。

學校或主管機關之性別平等教育委員會處理前項事件時，得成立調查小組調查之；必要時，調查小組成員得一部或全部外聘，但行為人為校長、教師、職員或工友者，應成立調查小組，且其成員應全部外聘。本法於中華民國一百零七年十二月三十日修正生效前，調查小組成員全部外聘者，其組成及完成之調查報告均為合法。

調查小組成員應具性別平等意識，女性成員不得少於成員總數二分之一，且其成員中具校園性別事件調查專業素養之專家學者人數，於學校應占成員總數三分之一以上，於主管機關應占成員總數二分之一以上，成員資格由中央主管機關另定之。

校園性別事件當事人分屬不同學校時，前項調查小組成員，應有被害人現所屬學校之代表。但被害人、其法定代理人或實際照顧者要求不得通知被害人現就讀學校，且經性別平等教育委員會認定無通知必要者，不在此限。

性別平等教育委員會或調查小組依本法規定進行調查時，行為人、申請人及受邀協助調查之人或單位，應予配合，並提供相關資料，不得規避、妨礙或拒絕。

行政程序法有關管轄、移送、迴避、送達、補正等相關規定，於本法適用或準用之。

第 34 條

性別平等教育委員會之調查處理，不受該事件司法程序進行之影響。

性別平等教育委員會為調查處理時，應衡酌雙方當事人之權力差距。

調查發現行為人於不同學校有發生疑似校園性別事件之虞，應就行為人發生疑似行為之時間、樣態等，通知其現職及曾服務之學校配合進行事件普查，被通知學校不得拒絕。

調查發現同一行為人對不同被害人有發生疑似校園性別事件時，得併案調查。

第 35 條

學校校長涉及校園性別事件，經學校主管機關所設之性別平等教育委員會認情節重大，有於調查期間先行調整或停止其職務之必要者，得由學校主管機關調整或停止其職務。但校長為軍職人員者，依陸海空軍軍官士官任職條例及相關規定辦理。

依前項規定停職之人員，其校園性別事件之調查結果未認定所涉行為屬實，或經認定所涉行為屬實但未依公務人員、教育人員或其他相關法律予以停職、免職、解聘、停聘或不續聘者，得依本法或其他法律申請復職，及補發停職期間之本俸（薪）、年功俸（薪）或相當之給與。

學校及主管機關於知悉校長、學校聘任或任用之教職員、公務人員或軍職人員涉有校園性別事件，且依法辦理其停聘、解聘、不續聘、移送懲戒、送請監察院審查、依法核予停職或免職期間，不得受理其退休（伍）或資遣案之申請。

第 36 條

學校或主管機關性別平等教育委員會應於受理申請或檢舉後二個月內完成調查。必要時，得延長之，延長以二次為限，每次不得逾一個月，並應通知申請人、被害人、檢舉人及行為人。

性別平等教育委員會調查完成後，應將調查報告及處理建議，以書面向其所屬學校或主管機關提出報告。

學校或主管機關應於接獲前項調查報告後二個月內，自行或移送相關權責機關依本法或相關法律或法規規定議處，並將處理之結果，以書面載明事實及理由通知申請人、被害人、檢舉人及行為人。

學校或主管機關為前項議處前，得要求性別平等教育委員會之代表列席說明。

第 37 條

申請人、被害人及行為人對於前條第三項處理之結果有不服者，得於收到書面通知次日起三十日內，以書面具明理由向學校或主管機關申復。但行為人為校長、教師、職員或工友者，申請人或被害人得逕向主管機關申復。

前項申復以一次為限。

學校或主管機關經申復審議結果發現調查程序有重大瑕疵或有足以影響原調查認定之新事實、新證據時，得要求性別平等教育委員會重新調查；屬依第一項但書向主管機關申復者，應限期於四十日內完成調查。

主管機關經依第一項但書申復審議結果發現，學校之處理結果，有違法或不當，必要時，得依所設性別平等教育委員會之處理建議，對學校之處理結果，逕行改核或敘明理由交回學校依法處理，並追究相關人員責任。

第 38 條

性別平等教育委員會於接獲前條學校或主管機關重新調查之要求時，應另組調查小組；其調查處理程序，依本法之相關規定。

第 39 條

申請人、被害人或行為人對學校或主管機關之申復結果不服，得於接獲書面通知之次日起三十日內，依下列規定提起救濟。但法律別有規定者，從其規定：

一、學校校長、教師：依教師法或相關法規之規定。

二、公立學校依公務人員任用法任用之職員及中華民國七十四年五月三日教育人員任用條例施行前未納入銓敘之職員：依公務人員保障法之規定。

三、學校學生：依規定向所屬學校提起申訴。

前項救濟，應俟申復決定作成後，始得提起。

第 40 條

學校主管機關於學校調查處理校園性別事件時，應對學校提供諮詢服務、輔導協助、適法監督或予以糾正。

學校主管機關認學校性別平等教育委員會未依法召開會議、召開會議後應審議而未審議、調查有程序或實體瑕疵，或調查處理結果有適法疑義時，於學校申復程序完成前發現，應敘明理由，通知學校於申復程序中合併處理；未及於申復程序中合併處理，或屆申復期限未提出申復，應敘明理由，限期交回學校性別平等教育委員會審議。

主管機關依前項規定交回學校性別平等教育委員會審議後，學校性別平等教育委員會屆期未依法審議、審議結果仍有違法或不當之虞者，主管機關得敘明理由逕行提交所設性別平等教育委員會審議，其決議視同學校性別平等教育委員會之決議。

有前項情事之學校，經主管機關審議認有違失者，主管機關應納入學校評鑑、扣減獎（補）助或行政考核之依據，並追究相關人員責任。

第 41 條

學校及主管機關對於與本法事件有關之事實認定，應依據其所設性別平等教育委員會之調查報告。

法院對於前項事實之認定，應審酌各級性別平等教育委員會之調查報告。

第 42 條

校園性別事件之行為人為學校校長、教師、職員或工友，學生因該事件受有損害者，行為人應負損害賠償責任。

前項情形，雖非財產上之損害，亦得請求賠償相當之金額，其名譽被侵害者，並得請求回復名譽之適當處分。

依前二項規定負損害賠償責任，法院並得因被害人之請求，依侵害情節，酌定損害額

一倍至三倍之懲罰性賠償金；行為人為校長者，得酌定損害額

三倍至五倍之懲罰性賠償金。

第 六 章 罰 則

第 43 條

學校校長、教師、職員或工友有下列情形之一者，處新臺幣三萬元以上十五萬元以下罰鍰：

一、無正當理由，違反第二十二條第一項規定，未於二十四小時內，向學校權責人員或學校主管機關通報。

二、違反第二十二條第二項規定，偽造、變造、湮滅或隱匿他人所犯校園性騷擾、性霸凌、校長或教職員工違反與性或性別有關之專業倫理事件之證據。

學校違反第二十二條第三項、第二十三條第二項、第二十四條後段、第二十七條但書、第二十八條第四項或第三十一條第三項規定者，處新臺幣一萬元以上十五萬元以下罰鍰；其他人員違反者，亦同。

學校違反第十三條、第十四條、第十五條、第十七條或第二十一條第二項規定者，處新臺幣一萬元以上十萬元以下罰鍰。

行為人違反第二十六條第六項不配合執行第二項序文、第二款、第三款之處置，或第三十三條第五項不配合調查，而無正當理由者，由學校報請主管機關處新臺幣一萬元以上五萬元以下罰鍰，並得按次處罰至其配合或提供相關資料為止。但行為人為學校校長時，由主管機關逕予處罰。

學校校長或學校財團法人董事怠於行使職權，致學校未依第二十六條第一項、第二項序文、第二款、第三款或第六項規定，執行行為人第二十六條第二項第一款以外之懲處或處置，或採取必要之措施確保行為人配合遵守者，處校長或董事新臺幣一萬元以上五萬元以下罰鍰。

第 44 條

學校校長、教師、職員或工友違反第二十二條第一項所定疑似校園性侵害事件之通報規定，致再度發生校園性侵害事件；或偽造、變造、湮滅或隱匿他人所犯校園性侵害事件之證據，經學校或有關機關查證屬實者，應依法予以解聘、免職、終止契約關係或終止運用關係。

學校校長、教師、職員或工友，偽造、變造、湮滅或隱匿他人所犯校園性騷擾、性霸凌及校長或教職員工違反與性或性別有關之專業倫理之證據，經學校或有關機關查證屬實，有解聘、免職、終止契約關係或終止運用關係之必要者，應依相關法規辦理。學校或主管機關對違反前二項規定之人員，應依法告發。

第 七 章 附 則

第 45 條

性騷擾防治法第十條、第二十五條及第二十六條之規定，於本法所定校園性別事件，適用之。

第 46 條

本法中華民國一百一十二年七月二十八日修正之本條文施行前，已受理之校園性別事件尚未終結者，及修正施行前已發生而於修正施行後受理者，均依修正施行後之規定終結之。但已進行之程序，其效力不受影響。

第 47 條

本法施行細則，由中央主管機關定之。

第 48 條

本法施行日期，除第二條第二項、第三條第二款、第三款第四目、第五條第二項、第七條至第九條、第二十一條、第二十九條、第三十條、第三十三條第二項前段但書、第三項、第三十七條、第四十條、第四十四條自中華民國一百十三年三月八日施行外，自公布日施行。

新生學校財團法人新生醫護管理專科學校幼兒保育科
日五專教保產業實習學生基本資料表（實習學生專用）

實習機構名稱：		實習生在校班級：	實習日期：	照片黏貼處
姓名：	電話：	住址：		
學號：	手機：			
經歷：				
專長：				
自我介紹：				
實習目的(請分點條列)：			畢業後近程計畫(請分點條列)：	

**新生學校財團法人新生醫護管理專科學校幼兒保育科
日五專教保產業實習實習計畫表（實習學生專用）**

週次	日期	實習內容(含教保專業知能、機構行政運作) (請分點條列)
實習 第一週	年 月 日 至 年 月 日	
實習 第二週	年 月 日 至 年 月 日	
實習 第三週	年 月 日 至 年 月 日	
實習 第四週	年 月 日 至 年 月 日	
實習機構輔導 老師簽章：		實習機構 主管簽章： 新生醫專實習 指導老師簽章：

新生學校財團法人新生醫護管理專科學校幼兒保育科 日五專教保產業實習日誌（實習學生專用）

實習機構		實習班級		年 齡 層	嬰兒 <input type="checkbox"/> 幼兒 <input type="checkbox"/> 兒童 <input type="checkbox"/> 混齡 <input type="checkbox"/> 其他 <input type="checkbox"/> ()
實習學生		學 號		實習機構輔導老師	
日 期	年 月 日 星期			本校實習指導老師	
（擇本日最有心得之一項活動） 實 習 內 容 活 動	（若為教學活動，請寫出引起動機和步驟。）				
檢 討 與 感 想	（請依前項活動做討論並提出個人心得）				
實習機構 輔導老師簽章				新生醫專 實習指導老師簽章	
實習機構主管簽名：					

新生學校財團法人新生醫護管理專科學校幼兒保育科 日五專教保產業實習活動教案（實習學生專用）

實習機構		學號		學生姓名	
活動名稱		日期		試教對象	<input type="checkbox"/> 0-2 歲(個月) <input type="checkbox"/> 2-6 歲(<input type="checkbox"/> 幼 <input type="checkbox"/> 幼 <input type="checkbox"/> 小 <input type="checkbox"/> 中 <input type="checkbox"/> 大) <input type="checkbox"/> 其它
課 程 目 標：					
活 動 流 程			教 學 資 源		學 習 指 標
實習機構 輔導老師簽章			新生醫專 實習指導老師簽章		

新生學校財團法人新生醫護管理專科學校幼兒保育科
日五專 教保產業實習 實習技術操作紀錄單-托嬰中心

機構名稱：

實習生姓名：

得分：

產業	技 術	日期	實習學生自 評	實習學生簽 名	實習輔導教師評 分	實習輔導教師簽 名
托 嬰 中 心	1. 洗手 ★		<input type="checkbox"/> 優 <input type="checkbox"/> 可 <input type="checkbox"/> 加強		<input type="checkbox"/> 優 <input type="checkbox"/> 可 <input type="checkbox"/> 加強	
			<input type="checkbox"/> 優 <input type="checkbox"/> 可 <input type="checkbox"/> 加強		<input type="checkbox"/> 優 <input type="checkbox"/> 可 <input type="checkbox"/> 加強	
			<input type="checkbox"/> 優 <input type="checkbox"/> 可 <input type="checkbox"/> 加強		<input type="checkbox"/> 優 <input type="checkbox"/> 可 <input type="checkbox"/> 加強	
	2. 泡奶 ★		<input type="checkbox"/> 優 <input type="checkbox"/> 可 <input type="checkbox"/> 加強		<input type="checkbox"/> 優 <input type="checkbox"/> 可 <input type="checkbox"/> 加強	
			<input type="checkbox"/> 優 <input type="checkbox"/> 可 <input type="checkbox"/> 加強		<input type="checkbox"/> 優 <input type="checkbox"/> 可 <input type="checkbox"/> 加強	
			<input type="checkbox"/> 優 <input type="checkbox"/> 可 <input type="checkbox"/> 加強		<input type="checkbox"/> 優 <input type="checkbox"/> 可 <input type="checkbox"/> 加強	
	3. 餵奶 ★		<input type="checkbox"/> 優 <input type="checkbox"/> 可 <input type="checkbox"/> 加強		<input type="checkbox"/> 優 <input type="checkbox"/> 可 <input type="checkbox"/> 加強	
			<input type="checkbox"/> 優 <input type="checkbox"/> 可 <input type="checkbox"/> 加強		<input type="checkbox"/> 優 <input type="checkbox"/> 可 <input type="checkbox"/> 加強	
			<input type="checkbox"/> 優 <input type="checkbox"/> 可 <input type="checkbox"/> 加強		<input type="checkbox"/> 優 <input type="checkbox"/> 可 <input type="checkbox"/> 加強	
	4. 餵副食品 ★		<input type="checkbox"/> 優 <input type="checkbox"/> 可 <input type="checkbox"/> 加強		<input type="checkbox"/> 優 <input type="checkbox"/> 可 <input type="checkbox"/> 加強	
			<input type="checkbox"/> 優 <input type="checkbox"/> 可 <input type="checkbox"/> 加強		<input type="checkbox"/> 優 <input type="checkbox"/> 可 <input type="checkbox"/> 加強	
			<input type="checkbox"/> 優 <input type="checkbox"/> 可 <input type="checkbox"/> 加強		<input type="checkbox"/> 優 <input type="checkbox"/> 可 <input type="checkbox"/> 加強	
	5. 換尿布 ★		<input type="checkbox"/> 優 <input type="checkbox"/> 可 <input type="checkbox"/> 加強		<input type="checkbox"/> 優 <input type="checkbox"/> 可 <input type="checkbox"/> 加強	
			<input type="checkbox"/> 優 <input type="checkbox"/> 可 <input type="checkbox"/> 加強		<input type="checkbox"/> 優 <input type="checkbox"/> 可 <input type="checkbox"/> 加強	
			<input type="checkbox"/> 優 <input type="checkbox"/> 可 <input type="checkbox"/> 加強		<input type="checkbox"/> 優 <input type="checkbox"/> 可 <input type="checkbox"/> 加強	
	6. 行為觀察 ★		<input type="checkbox"/> 優 <input type="checkbox"/> 可 <input type="checkbox"/> 加強		<input type="checkbox"/> 優 <input type="checkbox"/> 可 <input type="checkbox"/> 加強	
			<input type="checkbox"/> 優 <input type="checkbox"/> 可 <input type="checkbox"/> 加強		<input type="checkbox"/> 優 <input type="checkbox"/> 可 <input type="checkbox"/> 加強	
			<input type="checkbox"/> 優 <input type="checkbox"/> 可 <input type="checkbox"/> 加強		<input type="checkbox"/> 優 <input type="checkbox"/> 可 <input type="checkbox"/> 加強	
	7. 清潔消毒工作(環境維護) ★		<input type="checkbox"/> 優 <input type="checkbox"/> 可 <input type="checkbox"/> 加強		<input type="checkbox"/> 優 <input type="checkbox"/> 可 <input type="checkbox"/> 加強	
			<input type="checkbox"/> 優 <input type="checkbox"/> 可 <input type="checkbox"/> 加強		<input type="checkbox"/> 優 <input type="checkbox"/> 可 <input type="checkbox"/> 加強	
			<input type="checkbox"/> 優 <input type="checkbox"/> 可 <input type="checkbox"/> 加強		<input type="checkbox"/> 優 <input type="checkbox"/> 可 <input type="checkbox"/> 加強	
	8. 情緒安撫 ★		<input type="checkbox"/> 優 <input type="checkbox"/> 可 <input type="checkbox"/> 加強		<input type="checkbox"/> 優 <input type="checkbox"/> 可 <input type="checkbox"/> 加強	
			<input type="checkbox"/> 優 <input type="checkbox"/> 可 <input type="checkbox"/> 加強		<input type="checkbox"/> 優 <input type="checkbox"/> 可 <input type="checkbox"/> 加強	
			<input type="checkbox"/> 優 <input type="checkbox"/> 可 <input type="checkbox"/> 加強		<input type="checkbox"/> 優 <input type="checkbox"/> 可 <input type="checkbox"/> 加強	
	9. 午休前準備		<input type="checkbox"/> 優 <input type="checkbox"/> 可 <input type="checkbox"/> 加強		<input type="checkbox"/> 優 <input type="checkbox"/> 可 <input type="checkbox"/> 加強	
			<input type="checkbox"/> 優 <input type="checkbox"/> 可 <input type="checkbox"/> 加強		<input type="checkbox"/> 優 <input type="checkbox"/> 可 <input type="checkbox"/> 加強	
			<input type="checkbox"/> 優 <input type="checkbox"/> 可 <input type="checkbox"/> 加強		<input type="checkbox"/> 優 <input type="checkbox"/> 可 <input type="checkbox"/> 加強	

新生學校財團法人新生醫護管理專科學校幼兒保育科

日五專 教保產業實習 實習技術操作紀錄單-托嬰中心

機構名稱：

實習生姓名：

產業	技 術	日期	實習學生自評	實習學生簽名	實習輔導教師評分	實習輔導教師簽名
托嬰中心	10. 午休後整理		<input type="checkbox"/> 優 <input type="checkbox"/> 可 <input type="checkbox"/> 加強		<input type="checkbox"/> 優 <input type="checkbox"/> 可 <input type="checkbox"/> 加強	
			<input type="checkbox"/> 優 <input type="checkbox"/> 可 <input type="checkbox"/> 加強		<input type="checkbox"/> 優 <input type="checkbox"/> 可 <input type="checkbox"/> 加強	
			<input type="checkbox"/> 優 <input type="checkbox"/> 可 <input type="checkbox"/> 加強		<input type="checkbox"/> 優 <input type="checkbox"/> 可 <input type="checkbox"/> 加強	
	11. 用餐引導		<input type="checkbox"/> 優 <input type="checkbox"/> 可 <input type="checkbox"/> 加強		<input type="checkbox"/> 優 <input type="checkbox"/> 可 <input type="checkbox"/> 加強	
			<input type="checkbox"/> 優 <input type="checkbox"/> 可 <input type="checkbox"/> 加強		<input type="checkbox"/> 優 <input type="checkbox"/> 可 <input type="checkbox"/> 加強	
			<input type="checkbox"/> 優 <input type="checkbox"/> 可 <input type="checkbox"/> 加強		<input type="checkbox"/> 優 <input type="checkbox"/> 可 <input type="checkbox"/> 加強	
	12. 協助如廁(含如廁後清洗)		<input type="checkbox"/> 優 <input type="checkbox"/> 可 <input type="checkbox"/> 加強		<input type="checkbox"/> 優 <input type="checkbox"/> 可 <input type="checkbox"/> 加強	
			<input type="checkbox"/> 優 <input type="checkbox"/> 可 <input type="checkbox"/> 加強		<input type="checkbox"/> 優 <input type="checkbox"/> 可 <input type="checkbox"/> 加強	
			<input type="checkbox"/> 優 <input type="checkbox"/> 可 <input type="checkbox"/> 加強		<input type="checkbox"/> 優 <input type="checkbox"/> 可 <input type="checkbox"/> 加強	
	13. 協助放學時間收拾		<input type="checkbox"/> 優 <input type="checkbox"/> 可 <input type="checkbox"/> 加強		<input type="checkbox"/> 優 <input type="checkbox"/> 可 <input type="checkbox"/> 加強	
			<input type="checkbox"/> 優 <input type="checkbox"/> 可 <input type="checkbox"/> 加強		<input type="checkbox"/> 優 <input type="checkbox"/> 可 <input type="checkbox"/> 加強	
			<input type="checkbox"/> 優 <input type="checkbox"/> 可 <input type="checkbox"/> 加強		<input type="checkbox"/> 優 <input type="checkbox"/> 可 <input type="checkbox"/> 加強	
	14. 戶外活動參與		<input type="checkbox"/> 優 <input type="checkbox"/> 可 <input type="checkbox"/> 加強		<input type="checkbox"/> 優 <input type="checkbox"/> 可 <input type="checkbox"/> 加強	
			<input type="checkbox"/> 優 <input type="checkbox"/> 可 <input type="checkbox"/> 加強		<input type="checkbox"/> 優 <input type="checkbox"/> 可 <input type="checkbox"/> 加強	
			<input type="checkbox"/> 優 <input type="checkbox"/> 可 <input type="checkbox"/> 加強		<input type="checkbox"/> 優 <input type="checkbox"/> 可 <input type="checkbox"/> 加強	
	15. 機構環境布置(含節慶)		<input type="checkbox"/> 優 <input type="checkbox"/> 可 <input type="checkbox"/> 加強		<input type="checkbox"/> 優 <input type="checkbox"/> 可 <input type="checkbox"/> 加強	
			<input type="checkbox"/> 優 <input type="checkbox"/> 可 <input type="checkbox"/> 加強		<input type="checkbox"/> 優 <input type="checkbox"/> 可 <input type="checkbox"/> 加強	
			<input type="checkbox"/> 優 <input type="checkbox"/> 可 <input type="checkbox"/> 加強		<input type="checkbox"/> 優 <input type="checkbox"/> 可 <input type="checkbox"/> 加強	
			<input type="checkbox"/> 優 <input type="checkbox"/> 可 <input type="checkbox"/> 加強		<input type="checkbox"/> 優 <input type="checkbox"/> 可 <input type="checkbox"/> 加強	
			<input type="checkbox"/> 優 <input type="checkbox"/> 可 <input type="checkbox"/> 加強		<input type="checkbox"/> 優 <input type="checkbox"/> 可 <input type="checkbox"/> 加強	
			<input type="checkbox"/> 優 <input type="checkbox"/> 可 <input type="checkbox"/> 加強		<input type="checkbox"/> 優 <input type="checkbox"/> 可 <input type="checkbox"/> 加強	
			<input type="checkbox"/> 優 <input type="checkbox"/> 可 <input type="checkbox"/> 加強		<input type="checkbox"/> 優 <input type="checkbox"/> 可 <input type="checkbox"/> 加強	
			<input type="checkbox"/> 優 <input type="checkbox"/> 可 <input type="checkbox"/> 加強		<input type="checkbox"/> 優 <input type="checkbox"/> 可 <input type="checkbox"/> 加強	
			<input type="checkbox"/> 優 <input type="checkbox"/> 可 <input type="checkbox"/> 加強		<input type="checkbox"/> 優 <input type="checkbox"/> 可 <input type="checkbox"/> 加強	

◎執行技術操作以各實習機構技術流程為準則。執行技術操作前請務必與實習輔導老師進行討論或溝通。

◎星號★為必執行技術項目，請積極執行，如不適用請以其他技術評核或新增項目。其餘項目若有學習機會亦請積極爭取。

◎每項☐優:4分、☐可:3分、☐加強:2分。整份技術操作表單計分最高100分。(計入「技術考核」評量)

◎本單張請與實習機構成績評核表共同彌封，並於返校第一日交給學校實習指導老師。

新生學校財團法人新生醫護管理專科學校幼兒保育科

日五專 教保產業實習 實習技術操作紀錄單-幼兒園

機構名稱：

實習生姓名：

得分：

產業	技 術	日期	實習學生自 評	實習學生簽 名	實習輔導教師評 分	實習輔導教師簽 名
幼 兒 園	1. 洗手 ★		<input type="checkbox"/> 優 <input type="checkbox"/> 可 <input type="checkbox"/> 加強		<input type="checkbox"/> 優 <input type="checkbox"/> 可 <input type="checkbox"/> 加強	
			<input type="checkbox"/> 優 <input type="checkbox"/> 可 <input type="checkbox"/> 加強		<input type="checkbox"/> 優 <input type="checkbox"/> 可 <input type="checkbox"/> 加強	
			<input type="checkbox"/> 優 <input type="checkbox"/> 可 <input type="checkbox"/> 加強		<input type="checkbox"/> 優 <input type="checkbox"/> 可 <input type="checkbox"/> 加強	
	2. 午休前準備 ★		<input type="checkbox"/> 優 <input type="checkbox"/> 可 <input type="checkbox"/> 加強		<input type="checkbox"/> 優 <input type="checkbox"/> 可 <input type="checkbox"/> 加強	
			<input type="checkbox"/> 優 <input type="checkbox"/> 可 <input type="checkbox"/> 加強		<input type="checkbox"/> 優 <input type="checkbox"/> 可 <input type="checkbox"/> 加強	
			<input type="checkbox"/> 優 <input type="checkbox"/> 可 <input type="checkbox"/> 加強		<input type="checkbox"/> 優 <input type="checkbox"/> 可 <input type="checkbox"/> 加強	
	3. 午休後整理 ★		<input type="checkbox"/> 優 <input type="checkbox"/> 可 <input type="checkbox"/> 加強		<input type="checkbox"/> 優 <input type="checkbox"/> 可 <input type="checkbox"/> 加強	
			<input type="checkbox"/> 優 <input type="checkbox"/> 可 <input type="checkbox"/> 加強		<input type="checkbox"/> 優 <input type="checkbox"/> 可 <input type="checkbox"/> 加強	
			<input type="checkbox"/> 優 <input type="checkbox"/> 可 <input type="checkbox"/> 加強		<input type="checkbox"/> 優 <input type="checkbox"/> 可 <input type="checkbox"/> 加強	
	4. 用餐引導 ★		<input type="checkbox"/> 優 <input type="checkbox"/> 可 <input type="checkbox"/> 加強		<input type="checkbox"/> 優 <input type="checkbox"/> 可 <input type="checkbox"/> 加強	
			<input type="checkbox"/> 優 <input type="checkbox"/> 可 <input type="checkbox"/> 加強		<input type="checkbox"/> 優 <input type="checkbox"/> 可 <input type="checkbox"/> 加強	
			<input type="checkbox"/> 優 <input type="checkbox"/> 可 <input type="checkbox"/> 加強		<input type="checkbox"/> 優 <input type="checkbox"/> 可 <input type="checkbox"/> 加強	
	5. 協助如廁(含如廁後清洗) ★		<input type="checkbox"/> 優 <input type="checkbox"/> 可 <input type="checkbox"/> 加強		<input type="checkbox"/> 優 <input type="checkbox"/> 可 <input type="checkbox"/> 加強	
			<input type="checkbox"/> 優 <input type="checkbox"/> 可 <input type="checkbox"/> 加強		<input type="checkbox"/> 優 <input type="checkbox"/> 可 <input type="checkbox"/> 加強	
			<input type="checkbox"/> 優 <input type="checkbox"/> 可 <input type="checkbox"/> 加強		<input type="checkbox"/> 優 <input type="checkbox"/> 可 <input type="checkbox"/> 加強	
	6. 行為觀察 ★		<input type="checkbox"/> 優 <input type="checkbox"/> 可 <input type="checkbox"/> 加強		<input type="checkbox"/> 優 <input type="checkbox"/> 可 <input type="checkbox"/> 加強	
			<input type="checkbox"/> 優 <input type="checkbox"/> 可 <input type="checkbox"/> 加強		<input type="checkbox"/> 優 <input type="checkbox"/> 可 <input type="checkbox"/> 加強	
			<input type="checkbox"/> 優 <input type="checkbox"/> 可 <input type="checkbox"/> 加強		<input type="checkbox"/> 優 <input type="checkbox"/> 可 <input type="checkbox"/> 加強	
	7. 清潔消毒工作(環境維護) ★		<input type="checkbox"/> 優 <input type="checkbox"/> 可 <input type="checkbox"/> 加強		<input type="checkbox"/> 優 <input type="checkbox"/> 可 <input type="checkbox"/> 加強	
			<input type="checkbox"/> 優 <input type="checkbox"/> 可 <input type="checkbox"/> 加強		<input type="checkbox"/> 優 <input type="checkbox"/> 可 <input type="checkbox"/> 加強	
			<input type="checkbox"/> 優 <input type="checkbox"/> 可 <input type="checkbox"/> 加強		<input type="checkbox"/> 優 <input type="checkbox"/> 可 <input type="checkbox"/> 加強	
	8. 情緒安撫 ★		<input type="checkbox"/> 優 <input type="checkbox"/> 可 <input type="checkbox"/> 加強		<input type="checkbox"/> 優 <input type="checkbox"/> 可 <input type="checkbox"/> 加強	
			<input type="checkbox"/> 優 <input type="checkbox"/> 可 <input type="checkbox"/> 加強		<input type="checkbox"/> 優 <input type="checkbox"/> 可 <input type="checkbox"/> 加強	
			<input type="checkbox"/> 優 <input type="checkbox"/> 可 <input type="checkbox"/> 加強		<input type="checkbox"/> 優 <input type="checkbox"/> 可 <input type="checkbox"/> 加強	
	9. 照護特殊需求學生		<input type="checkbox"/> 優 <input type="checkbox"/> 可 <input type="checkbox"/> 加強		<input type="checkbox"/> 優 <input type="checkbox"/> 可 <input type="checkbox"/> 加強	
			<input type="checkbox"/> 優 <input type="checkbox"/> 可 <input type="checkbox"/> 加強		<input type="checkbox"/> 優 <input type="checkbox"/> 可 <input type="checkbox"/> 加強	
			<input type="checkbox"/> 優 <input type="checkbox"/> 可 <input type="checkbox"/> 加強		<input type="checkbox"/> 優 <input type="checkbox"/> 可 <input type="checkbox"/> 加強	

新生學校財團法人新生醫護管理專科學校幼兒保育科

日五專 教保產業實習 實習技術操作紀錄單-幼兒園

機構名稱：

實習生姓名：

產業	技 術	日期	實習學生自評	實習學生簽名	實習輔導教師評分	實習輔導教師簽名
幼 兒 園	10. 學習區活動實施		<input type="checkbox"/> 優 <input type="checkbox"/> 可 <input type="checkbox"/> 加強		<input type="checkbox"/> 優 <input type="checkbox"/> 可 <input type="checkbox"/> 加強	
			<input type="checkbox"/> 優 <input type="checkbox"/> 可 <input type="checkbox"/> 加強		<input type="checkbox"/> 優 <input type="checkbox"/> 可 <input type="checkbox"/> 加強	
			<input type="checkbox"/> 優 <input type="checkbox"/> 可 <input type="checkbox"/> 加強		<input type="checkbox"/> 優 <input type="checkbox"/> 可 <input type="checkbox"/> 加強	
	11. 門口值班(上學、放學)		<input type="checkbox"/> 優 <input type="checkbox"/> 可 <input type="checkbox"/> 加強		<input type="checkbox"/> 優 <input type="checkbox"/> 可 <input type="checkbox"/> 加強	
			<input type="checkbox"/> 優 <input type="checkbox"/> 可 <input type="checkbox"/> 加強		<input type="checkbox"/> 優 <input type="checkbox"/> 可 <input type="checkbox"/> 加強	
			<input type="checkbox"/> 優 <input type="checkbox"/> 可 <input type="checkbox"/> 加強		<input type="checkbox"/> 優 <input type="checkbox"/> 可 <input type="checkbox"/> 加強	
	12. 班級經營		<input type="checkbox"/> 優 <input type="checkbox"/> 可 <input type="checkbox"/> 加強		<input type="checkbox"/> 優 <input type="checkbox"/> 可 <input type="checkbox"/> 加強	
			<input type="checkbox"/> 優 <input type="checkbox"/> 可 <input type="checkbox"/> 加強		<input type="checkbox"/> 優 <input type="checkbox"/> 可 <input type="checkbox"/> 加強	
			<input type="checkbox"/> 優 <input type="checkbox"/> 可 <input type="checkbox"/> 加強		<input type="checkbox"/> 優 <input type="checkbox"/> 可 <input type="checkbox"/> 加強	
	13. 協助放學時間收拾		<input type="checkbox"/> 優 <input type="checkbox"/> 可 <input type="checkbox"/> 加強		<input type="checkbox"/> 優 <input type="checkbox"/> 可 <input type="checkbox"/> 加強	
			<input type="checkbox"/> 優 <input type="checkbox"/> 可 <input type="checkbox"/> 加強		<input type="checkbox"/> 優 <input type="checkbox"/> 可 <input type="checkbox"/> 加強	
			<input type="checkbox"/> 優 <input type="checkbox"/> 可 <input type="checkbox"/> 加強		<input type="checkbox"/> 優 <input type="checkbox"/> 可 <input type="checkbox"/> 加強	
	14. 大肌肉活動帶領(含全園律動)		<input type="checkbox"/> 優 <input type="checkbox"/> 可 <input type="checkbox"/> 加強		<input type="checkbox"/> 優 <input type="checkbox"/> 可 <input type="checkbox"/> 加強	
			<input type="checkbox"/> 優 <input type="checkbox"/> 可 <input type="checkbox"/> 加強		<input type="checkbox"/> 優 <input type="checkbox"/> 可 <input type="checkbox"/> 加強	
			<input type="checkbox"/> 優 <input type="checkbox"/> 可 <input type="checkbox"/> 加強		<input type="checkbox"/> 優 <input type="checkbox"/> 可 <input type="checkbox"/> 加強	
	15. 機構環境布置(含節慶)		<input type="checkbox"/> 優 <input type="checkbox"/> 可 <input type="checkbox"/> 加強		<input type="checkbox"/> 優 <input type="checkbox"/> 可 <input type="checkbox"/> 加強	
			<input type="checkbox"/> 優 <input type="checkbox"/> 可 <input type="checkbox"/> 加強		<input type="checkbox"/> 優 <input type="checkbox"/> 可 <input type="checkbox"/> 加強	
			<input type="checkbox"/> 優 <input type="checkbox"/> 可 <input type="checkbox"/> 加強		<input type="checkbox"/> 優 <input type="checkbox"/> 可 <input type="checkbox"/> 加強	
			<input type="checkbox"/> 優 <input type="checkbox"/> 可 <input type="checkbox"/> 加強		<input type="checkbox"/> 優 <input type="checkbox"/> 可 <input type="checkbox"/> 加強	
			<input type="checkbox"/> 優 <input type="checkbox"/> 可 <input type="checkbox"/> 加強		<input type="checkbox"/> 優 <input type="checkbox"/> 可 <input type="checkbox"/> 加強	
			<input type="checkbox"/> 優 <input type="checkbox"/> 可 <input type="checkbox"/> 加強		<input type="checkbox"/> 優 <input type="checkbox"/> 可 <input type="checkbox"/> 加強	
			<input type="checkbox"/> 優 <input type="checkbox"/> 可 <input type="checkbox"/> 加強		<input type="checkbox"/> 優 <input type="checkbox"/> 可 <input type="checkbox"/> 加強	
			<input type="checkbox"/> 優 <input type="checkbox"/> 可 <input type="checkbox"/> 加強		<input type="checkbox"/> 優 <input type="checkbox"/> 可 <input type="checkbox"/> 加強	
			<input type="checkbox"/> 優 <input type="checkbox"/> 可 <input type="checkbox"/> 加強		<input type="checkbox"/> 優 <input type="checkbox"/> 可 <input type="checkbox"/> 加強	

◎執行技術操作以各實習機構技術流程為準則。執行技術操作前請務必與實習輔導老師進行討論或溝通。

◎星號★為必執行技術項目，請積極執行，如不適用請以其他技術評核或新增項目。其餘項目若有學習機會亦請積極爭取。

◎每項☐優:4分、☐可:3分、☐加強:2分。整份技術操作表單計分最高100分。(計入「技術考核」評量)

◎本單張請與實習機構成績評核表共同彌封，並於返校第一日交給學校實習指導老師。

新生學校財團法人新生醫護管理專科學校幼兒保育科

日五專 教保產業實習 實習技術操作紀錄單-親子館

機構名稱：

實習生姓名：

得分：

產業	技 術	日期	實習學生自 評	實習學生簽 名	實習輔導教師評 分	實習輔導教師簽 名
親子館	1. 門口值班 ★		<input type="checkbox"/> 優 <input type="checkbox"/> 可 <input type="checkbox"/> 加強		<input type="checkbox"/> 優 <input type="checkbox"/> 可 <input type="checkbox"/> 加強	
			<input type="checkbox"/> 優 <input type="checkbox"/> 可 <input type="checkbox"/> 加強		<input type="checkbox"/> 優 <input type="checkbox"/> 可 <input type="checkbox"/> 加強	
			<input type="checkbox"/> 優 <input type="checkbox"/> 可 <input type="checkbox"/> 加強		<input type="checkbox"/> 優 <input type="checkbox"/> 可 <input type="checkbox"/> 加強	
	2. 行政-櫃台接洽 ★		<input type="checkbox"/> 優 <input type="checkbox"/> 可 <input type="checkbox"/> 加強		<input type="checkbox"/> 優 <input type="checkbox"/> 可 <input type="checkbox"/> 加強	
			<input type="checkbox"/> 優 <input type="checkbox"/> 可 <input type="checkbox"/> 加強		<input type="checkbox"/> 優 <input type="checkbox"/> 可 <input type="checkbox"/> 加強	
			<input type="checkbox"/> 優 <input type="checkbox"/> 可 <input type="checkbox"/> 加強		<input type="checkbox"/> 優 <input type="checkbox"/> 可 <input type="checkbox"/> 加強	
	3. 教玩具盤點、整理 ★		<input type="checkbox"/> 優 <input type="checkbox"/> 可 <input type="checkbox"/> 加強		<input type="checkbox"/> 優 <input type="checkbox"/> 可 <input type="checkbox"/> 加強	
			<input type="checkbox"/> 優 <input type="checkbox"/> 可 <input type="checkbox"/> 加強		<input type="checkbox"/> 優 <input type="checkbox"/> 可 <input type="checkbox"/> 加強	
			<input type="checkbox"/> 優 <input type="checkbox"/> 可 <input type="checkbox"/> 加強		<input type="checkbox"/> 優 <input type="checkbox"/> 可 <input type="checkbox"/> 加強	
	4. 教玩具使用引導 ★		<input type="checkbox"/> 優 <input type="checkbox"/> 可 <input type="checkbox"/> 加強		<input type="checkbox"/> 優 <input type="checkbox"/> 可 <input type="checkbox"/> 加強	
			<input type="checkbox"/> 優 <input type="checkbox"/> 可 <input type="checkbox"/> 加強		<input type="checkbox"/> 優 <input type="checkbox"/> 可 <input type="checkbox"/> 加強	
			<input type="checkbox"/> 優 <input type="checkbox"/> 可 <input type="checkbox"/> 加強		<input type="checkbox"/> 優 <input type="checkbox"/> 可 <input type="checkbox"/> 加強	
	5. 館內活動宣傳 ★		<input type="checkbox"/> 優 <input type="checkbox"/> 可 <input type="checkbox"/> 加強		<input type="checkbox"/> 優 <input type="checkbox"/> 可 <input type="checkbox"/> 加強	
			<input type="checkbox"/> 優 <input type="checkbox"/> 可 <input type="checkbox"/> 加強		<input type="checkbox"/> 優 <input type="checkbox"/> 可 <input type="checkbox"/> 加強	
			<input type="checkbox"/> 優 <input type="checkbox"/> 可 <input type="checkbox"/> 加強		<input type="checkbox"/> 優 <input type="checkbox"/> 可 <input type="checkbox"/> 加強	
	6. 行為觀察 ★		<input type="checkbox"/> 優 <input type="checkbox"/> 可 <input type="checkbox"/> 加強		<input type="checkbox"/> 優 <input type="checkbox"/> 可 <input type="checkbox"/> 加強	
			<input type="checkbox"/> 優 <input type="checkbox"/> 可 <input type="checkbox"/> 加強		<input type="checkbox"/> 優 <input type="checkbox"/> 可 <input type="checkbox"/> 加強	
			<input type="checkbox"/> 優 <input type="checkbox"/> 可 <input type="checkbox"/> 加強		<input type="checkbox"/> 優 <input type="checkbox"/> 可 <input type="checkbox"/> 加強	
	7. 清潔消毒工作(環境維護) ★		<input type="checkbox"/> 優 <input type="checkbox"/> 可 <input type="checkbox"/> 加強		<input type="checkbox"/> 優 <input type="checkbox"/> 可 <input type="checkbox"/> 加強	
			<input type="checkbox"/> 優 <input type="checkbox"/> 可 <input type="checkbox"/> 加強		<input type="checkbox"/> 優 <input type="checkbox"/> 可 <input type="checkbox"/> 加強	
			<input type="checkbox"/> 優 <input type="checkbox"/> 可 <input type="checkbox"/> 加強		<input type="checkbox"/> 優 <input type="checkbox"/> 可 <input type="checkbox"/> 加強	
	8. 情緒安撫 ★		<input type="checkbox"/> 優 <input type="checkbox"/> 可 <input type="checkbox"/> 加強		<input type="checkbox"/> 優 <input type="checkbox"/> 可 <input type="checkbox"/> 加強	
			<input type="checkbox"/> 優 <input type="checkbox"/> 可 <input type="checkbox"/> 加強		<input type="checkbox"/> 優 <input type="checkbox"/> 可 <input type="checkbox"/> 加強	
			<input type="checkbox"/> 優 <input type="checkbox"/> 可 <input type="checkbox"/> 加強		<input type="checkbox"/> 優 <input type="checkbox"/> 可 <input type="checkbox"/> 加強	
	9. 行政-文書處理		<input type="checkbox"/> 優 <input type="checkbox"/> 可 <input type="checkbox"/> 加強		<input type="checkbox"/> 優 <input type="checkbox"/> 可 <input type="checkbox"/> 加強	
			<input type="checkbox"/> 優 <input type="checkbox"/> 可 <input type="checkbox"/> 加強		<input type="checkbox"/> 優 <input type="checkbox"/> 可 <input type="checkbox"/> 加強	
			<input type="checkbox"/> 優 <input type="checkbox"/> 可 <input type="checkbox"/> 加強		<input type="checkbox"/> 優 <input type="checkbox"/> 可 <input type="checkbox"/> 加強	

新生學校財團法人新生醫護管理專科學校幼兒保育科

日五專 教保產業實習 實習技術操作紀錄單-親子館

機構名稱：

實習生姓名：

產業	技 術	日期	實習學生自評	實習學生簽名	實習輔導教師評分	實習輔導教師簽名
親子館	10. 館內環境布置		<input type="checkbox"/> 優 <input type="checkbox"/> 可 <input type="checkbox"/> 加強		<input type="checkbox"/> 優 <input type="checkbox"/> 可 <input type="checkbox"/> 加強	
			<input type="checkbox"/> 優 <input type="checkbox"/> 可 <input type="checkbox"/> 加強		<input type="checkbox"/> 優 <input type="checkbox"/> 可 <input type="checkbox"/> 加強	
			<input type="checkbox"/> 優 <input type="checkbox"/> 可 <input type="checkbox"/> 加強		<input type="checkbox"/> 優 <input type="checkbox"/> 可 <input type="checkbox"/> 加強	
	11. 館內課程活動協助		<input type="checkbox"/> 優 <input type="checkbox"/> 可 <input type="checkbox"/> 加強		<input type="checkbox"/> 優 <input type="checkbox"/> 可 <input type="checkbox"/> 加強	
			<input type="checkbox"/> 優 <input type="checkbox"/> 可 <input type="checkbox"/> 加強		<input type="checkbox"/> 優 <input type="checkbox"/> 可 <input type="checkbox"/> 加強	
			<input type="checkbox"/> 優 <input type="checkbox"/> 可 <input type="checkbox"/> 加強		<input type="checkbox"/> 優 <input type="checkbox"/> 可 <input type="checkbox"/> 加強	
	12. 鼓勵親子互動		<input type="checkbox"/> 優 <input type="checkbox"/> 可 <input type="checkbox"/> 加強		<input type="checkbox"/> 優 <input type="checkbox"/> 可 <input type="checkbox"/> 加強	
			<input type="checkbox"/> 優 <input type="checkbox"/> 可 <input type="checkbox"/> 加強		<input type="checkbox"/> 優 <input type="checkbox"/> 可 <input type="checkbox"/> 加強	
			<input type="checkbox"/> 優 <input type="checkbox"/> 可 <input type="checkbox"/> 加強		<input type="checkbox"/> 優 <input type="checkbox"/> 可 <input type="checkbox"/> 加強	
	13. 動態活動帶領		<input type="checkbox"/> 優 <input type="checkbox"/> 可 <input type="checkbox"/> 加強		<input type="checkbox"/> 優 <input type="checkbox"/> 可 <input type="checkbox"/> 加強	
			<input type="checkbox"/> 優 <input type="checkbox"/> 可 <input type="checkbox"/> 加強		<input type="checkbox"/> 優 <input type="checkbox"/> 可 <input type="checkbox"/> 加強	
			<input type="checkbox"/> 優 <input type="checkbox"/> 可 <input type="checkbox"/> 加強		<input type="checkbox"/> 優 <input type="checkbox"/> 可 <input type="checkbox"/> 加強	
	14. 靜態活動帶領		<input type="checkbox"/> 優 <input type="checkbox"/> 可 <input type="checkbox"/> 加強		<input type="checkbox"/> 優 <input type="checkbox"/> 可 <input type="checkbox"/> 加強	
			<input type="checkbox"/> 優 <input type="checkbox"/> 可 <input type="checkbox"/> 加強		<input type="checkbox"/> 優 <input type="checkbox"/> 可 <input type="checkbox"/> 加強	
			<input type="checkbox"/> 優 <input type="checkbox"/> 可 <input type="checkbox"/> 加強		<input type="checkbox"/> 優 <input type="checkbox"/> 可 <input type="checkbox"/> 加強	
	15. 機構環境布置(含節慶)		<input type="checkbox"/> 優 <input type="checkbox"/> 可 <input type="checkbox"/> 加強		<input type="checkbox"/> 優 <input type="checkbox"/> 可 <input type="checkbox"/> 加強	
			<input type="checkbox"/> 優 <input type="checkbox"/> 可 <input type="checkbox"/> 加強		<input type="checkbox"/> 優 <input type="checkbox"/> 可 <input type="checkbox"/> 加強	
			<input type="checkbox"/> 優 <input type="checkbox"/> 可 <input type="checkbox"/> 加強		<input type="checkbox"/> 優 <input type="checkbox"/> 可 <input type="checkbox"/> 加強	
			<input type="checkbox"/> 優 <input type="checkbox"/> 可 <input type="checkbox"/> 加強		<input type="checkbox"/> 優 <input type="checkbox"/> 可 <input type="checkbox"/> 加強	
			<input type="checkbox"/> 優 <input type="checkbox"/> 可 <input type="checkbox"/> 加強		<input type="checkbox"/> 優 <input type="checkbox"/> 可 <input type="checkbox"/> 加強	
			<input type="checkbox"/> 優 <input type="checkbox"/> 可 <input type="checkbox"/> 加強		<input type="checkbox"/> 優 <input type="checkbox"/> 可 <input type="checkbox"/> 加強	
			<input type="checkbox"/> 優 <input type="checkbox"/> 可 <input type="checkbox"/> 加強		<input type="checkbox"/> 優 <input type="checkbox"/> 可 <input type="checkbox"/> 加強	
			<input type="checkbox"/> 優 <input type="checkbox"/> 可 <input type="checkbox"/> 加強		<input type="checkbox"/> 優 <input type="checkbox"/> 可 <input type="checkbox"/> 加強	
			<input type="checkbox"/> 優 <input type="checkbox"/> 可 <input type="checkbox"/> 加強		<input type="checkbox"/> 優 <input type="checkbox"/> 可 <input type="checkbox"/> 加強	

◎執行技術操作以各實習機構技術流程為準則。執行技術操作前請務必與實習輔導老師進行討論或溝通。

◎星號★為必執行技術項目，請積極執行，如不適用請以其他技術評核或新增項目。其餘項目若有學習機會亦請積極爭取。

◎每項☐優:4分、☐可:3分、☐加強:2分。整份技術操作表單計分最高100分。(計入「技術考核」評量)

◎本單張請與實習機構成績評核表共同彌封，並於返校第一日交給學校實習指導老師。

新生學校財團法人新生醫護管理專科學校幼兒保育科

日五專 教保產業實習 實習技術操作紀錄單-課後照顧服務中心

機構名稱：

實習生姓名：

得分：

產業	技 術	日期	實習學生自 評	實習學生簽 名	實習輔導教師評 分	實習輔導教師簽 名
課 後 照 顧 服 務 中 心	1. 環境歸位 ★		<input type="checkbox"/> 優 <input type="checkbox"/> 可 <input type="checkbox"/> 加強		<input type="checkbox"/> 優 <input type="checkbox"/> 可 <input type="checkbox"/> 加強	
			<input type="checkbox"/> 優 <input type="checkbox"/> 可 <input type="checkbox"/> 加強		<input type="checkbox"/> 優 <input type="checkbox"/> 可 <input type="checkbox"/> 加強	
			<input type="checkbox"/> 優 <input type="checkbox"/> 可 <input type="checkbox"/> 加強		<input type="checkbox"/> 優 <input type="checkbox"/> 可 <input type="checkbox"/> 加強	
	2. 行政-櫃台接洽 ★		<input type="checkbox"/> 優 <input type="checkbox"/> 可 <input type="checkbox"/> 加強		<input type="checkbox"/> 優 <input type="checkbox"/> 可 <input type="checkbox"/> 加強	
			<input type="checkbox"/> 優 <input type="checkbox"/> 可 <input type="checkbox"/> 加強		<input type="checkbox"/> 優 <input type="checkbox"/> 可 <input type="checkbox"/> 加強	
			<input type="checkbox"/> 優 <input type="checkbox"/> 可 <input type="checkbox"/> 加強		<input type="checkbox"/> 優 <input type="checkbox"/> 可 <input type="checkbox"/> 加強	
	3. 行政-文書處理 ★		<input type="checkbox"/> 優 <input type="checkbox"/> 可 <input type="checkbox"/> 加強		<input type="checkbox"/> 優 <input type="checkbox"/> 可 <input type="checkbox"/> 加強	
			<input type="checkbox"/> 優 <input type="checkbox"/> 可 <input type="checkbox"/> 加強		<input type="checkbox"/> 優 <input type="checkbox"/> 可 <input type="checkbox"/> 加強	
			<input type="checkbox"/> 優 <input type="checkbox"/> 可 <input type="checkbox"/> 加強		<input type="checkbox"/> 優 <input type="checkbox"/> 可 <input type="checkbox"/> 加強	
	4. 協助指導作業書寫 ★		<input type="checkbox"/> 優 <input type="checkbox"/> 可 <input type="checkbox"/> 加強		<input type="checkbox"/> 優 <input type="checkbox"/> 可 <input type="checkbox"/> 加強	
			<input type="checkbox"/> 優 <input type="checkbox"/> 可 <input type="checkbox"/> 加強		<input type="checkbox"/> 優 <input type="checkbox"/> 可 <input type="checkbox"/> 加強	
			<input type="checkbox"/> 優 <input type="checkbox"/> 可 <input type="checkbox"/> 加強		<input type="checkbox"/> 優 <input type="checkbox"/> 可 <input type="checkbox"/> 加強	
	5. 協助課業進度複習 ★		<input type="checkbox"/> 優 <input type="checkbox"/> 可 <input type="checkbox"/> 加強		<input type="checkbox"/> 優 <input type="checkbox"/> 可 <input type="checkbox"/> 加強	
			<input type="checkbox"/> 優 <input type="checkbox"/> 可 <input type="checkbox"/> 加強		<input type="checkbox"/> 優 <input type="checkbox"/> 可 <input type="checkbox"/> 加強	
			<input type="checkbox"/> 優 <input type="checkbox"/> 可 <input type="checkbox"/> 加強		<input type="checkbox"/> 優 <input type="checkbox"/> 可 <input type="checkbox"/> 加強	
	6. 行為觀察 ★		<input type="checkbox"/> 優 <input type="checkbox"/> 可 <input type="checkbox"/> 加強		<input type="checkbox"/> 優 <input type="checkbox"/> 可 <input type="checkbox"/> 加強	
			<input type="checkbox"/> 優 <input type="checkbox"/> 可 <input type="checkbox"/> 加強		<input type="checkbox"/> 優 <input type="checkbox"/> 可 <input type="checkbox"/> 加強	
			<input type="checkbox"/> 優 <input type="checkbox"/> 可 <input type="checkbox"/> 加強		<input type="checkbox"/> 優 <input type="checkbox"/> 可 <input type="checkbox"/> 加強	
	7. 清潔消毒工作(環境維護) ★		<input type="checkbox"/> 優 <input type="checkbox"/> 可 <input type="checkbox"/> 加強		<input type="checkbox"/> 優 <input type="checkbox"/> 可 <input type="checkbox"/> 加強	
			<input type="checkbox"/> 優 <input type="checkbox"/> 可 <input type="checkbox"/> 加強		<input type="checkbox"/> 優 <input type="checkbox"/> 可 <input type="checkbox"/> 加強	
			<input type="checkbox"/> 優 <input type="checkbox"/> 可 <input type="checkbox"/> 加強		<input type="checkbox"/> 優 <input type="checkbox"/> 可 <input type="checkbox"/> 加強	
	8. 用餐協助 ★		<input type="checkbox"/> 優 <input type="checkbox"/> 可 <input type="checkbox"/> 加強		<input type="checkbox"/> 優 <input type="checkbox"/> 可 <input type="checkbox"/> 加強	
			<input type="checkbox"/> 優 <input type="checkbox"/> 可 <input type="checkbox"/> 加強		<input type="checkbox"/> 優 <input type="checkbox"/> 可 <input type="checkbox"/> 加強	
			<input type="checkbox"/> 優 <input type="checkbox"/> 可 <input type="checkbox"/> 加強		<input type="checkbox"/> 優 <input type="checkbox"/> 可 <input type="checkbox"/> 加強	
9. 課後活動帶領(動態)		<input type="checkbox"/> 優 <input type="checkbox"/> 可 <input type="checkbox"/> 加強		<input type="checkbox"/> 優 <input type="checkbox"/> 可 <input type="checkbox"/> 加強		
		<input type="checkbox"/> 優 <input type="checkbox"/> 可 <input type="checkbox"/> 加強		<input type="checkbox"/> 優 <input type="checkbox"/> 可 <input type="checkbox"/> 加強		
		<input type="checkbox"/> 優 <input type="checkbox"/> 可 <input type="checkbox"/> 加強		<input type="checkbox"/> 優 <input type="checkbox"/> 可 <input type="checkbox"/> 加強		

新生學校財團法人新生醫護管理專科學校幼兒保育科

日五專 教保產業實習 實習技術操作紀錄單-課後照顧服務中心

機構名稱：

實習生姓名：

產業	技 術	日期	實習學生自評	實習學生簽名	實習輔導教師評分	實習輔導教師簽名
課後照顧服務中心	10. 課後活動帶領(靜態)		<input type="checkbox"/> 優 <input type="checkbox"/> 可 <input type="checkbox"/> 加強		<input type="checkbox"/> 優 <input type="checkbox"/> 可 <input type="checkbox"/> 加強	
			<input type="checkbox"/> 優 <input type="checkbox"/> 可 <input type="checkbox"/> 加強		<input type="checkbox"/> 優 <input type="checkbox"/> 可 <input type="checkbox"/> 加強	
			<input type="checkbox"/> 優 <input type="checkbox"/> 可 <input type="checkbox"/> 加強		<input type="checkbox"/> 優 <input type="checkbox"/> 可 <input type="checkbox"/> 加強	
	11. 親師溝通		<input type="checkbox"/> 優 <input type="checkbox"/> 可 <input type="checkbox"/> 加強		<input type="checkbox"/> 優 <input type="checkbox"/> 可 <input type="checkbox"/> 加強	
			<input type="checkbox"/> 優 <input type="checkbox"/> 可 <input type="checkbox"/> 加強		<input type="checkbox"/> 優 <input type="checkbox"/> 可 <input type="checkbox"/> 加強	
			<input type="checkbox"/> 優 <input type="checkbox"/> 可 <input type="checkbox"/> 加強		<input type="checkbox"/> 優 <input type="checkbox"/> 可 <input type="checkbox"/> 加強	
	12. 情緒安撫		<input type="checkbox"/> 優 <input type="checkbox"/> 可 <input type="checkbox"/> 加強		<input type="checkbox"/> 優 <input type="checkbox"/> 可 <input type="checkbox"/> 加強	
			<input type="checkbox"/> 優 <input type="checkbox"/> 可 <input type="checkbox"/> 加強		<input type="checkbox"/> 優 <input type="checkbox"/> 可 <input type="checkbox"/> 加強	
			<input type="checkbox"/> 優 <input type="checkbox"/> 可 <input type="checkbox"/> 加強		<input type="checkbox"/> 優 <input type="checkbox"/> 可 <input type="checkbox"/> 加強	
	13. 說故事		<input type="checkbox"/> 優 <input type="checkbox"/> 可 <input type="checkbox"/> 加強		<input type="checkbox"/> 優 <input type="checkbox"/> 可 <input type="checkbox"/> 加強	
			<input type="checkbox"/> 優 <input type="checkbox"/> 可 <input type="checkbox"/> 加強		<input type="checkbox"/> 優 <input type="checkbox"/> 可 <input type="checkbox"/> 加強	
			<input type="checkbox"/> 優 <input type="checkbox"/> 可 <input type="checkbox"/> 加強		<input type="checkbox"/> 優 <input type="checkbox"/> 可 <input type="checkbox"/> 加強	
	14. 課後接送協助 (不得單獨跟車)		<input type="checkbox"/> 優 <input type="checkbox"/> 可 <input type="checkbox"/> 加強		<input type="checkbox"/> 優 <input type="checkbox"/> 可 <input type="checkbox"/> 加強	
			<input type="checkbox"/> 優 <input type="checkbox"/> 可 <input type="checkbox"/> 加強		<input type="checkbox"/> 優 <input type="checkbox"/> 可 <input type="checkbox"/> 加強	
			<input type="checkbox"/> 優 <input type="checkbox"/> 可 <input type="checkbox"/> 加強		<input type="checkbox"/> 優 <input type="checkbox"/> 可 <input type="checkbox"/> 加強	
	15. 機構環境布置(含節慶)		<input type="checkbox"/> 優 <input type="checkbox"/> 可 <input type="checkbox"/> 加強		<input type="checkbox"/> 優 <input type="checkbox"/> 可 <input type="checkbox"/> 加強	
			<input type="checkbox"/> 優 <input type="checkbox"/> 可 <input type="checkbox"/> 加強		<input type="checkbox"/> 優 <input type="checkbox"/> 可 <input type="checkbox"/> 加強	
			<input type="checkbox"/> 優 <input type="checkbox"/> 可 <input type="checkbox"/> 加強		<input type="checkbox"/> 優 <input type="checkbox"/> 可 <input type="checkbox"/> 加強	
			<input type="checkbox"/> 優 <input type="checkbox"/> 可 <input type="checkbox"/> 加強		<input type="checkbox"/> 優 <input type="checkbox"/> 可 <input type="checkbox"/> 加強	
			<input type="checkbox"/> 優 <input type="checkbox"/> 可 <input type="checkbox"/> 加強		<input type="checkbox"/> 優 <input type="checkbox"/> 可 <input type="checkbox"/> 加強	
			<input type="checkbox"/> 優 <input type="checkbox"/> 可 <input type="checkbox"/> 加強		<input type="checkbox"/> 優 <input type="checkbox"/> 可 <input type="checkbox"/> 加強	
			<input type="checkbox"/> 優 <input type="checkbox"/> 可 <input type="checkbox"/> 加強		<input type="checkbox"/> 優 <input type="checkbox"/> 可 <input type="checkbox"/> 加強	
			<input type="checkbox"/> 優 <input type="checkbox"/> 可 <input type="checkbox"/> 加強		<input type="checkbox"/> 優 <input type="checkbox"/> 可 <input type="checkbox"/> 加強	
			<input type="checkbox"/> 優 <input type="checkbox"/> 可 <input type="checkbox"/> 加強		<input type="checkbox"/> 優 <input type="checkbox"/> 可 <input type="checkbox"/> 加強	

◎執行技術操作以各實習機構技術流程為準則。執行技術操作前請務必與實習輔導老師進行討論或溝通。

◎星號★為必執行技術項目，請積極執行，如不適用請以其他技術評核或新增項目。其餘項目若有學習機會亦請積極爭取。

◎每項☐優:4分、☐可:3分、☐加強:2分。整份技術操作表單計分最高100分。(計入「技術考核」評量)

◎本單張請與實習機構成績評核表共同彌封，並於返校第一日交給學校實習指導老師。

新生學校財團法人新生醫護管理專科學校幼兒保育科
日五專教保產業實習幼兒行為觀察紀錄（實習學生專用）

觀 察 者	班 級： 姓 名： 學 號：
觀 察 時 間	年 月 日(星期) 時 分至 時 分
觀 察 地 點	
觀 察 時 段	<input type="checkbox"/> 團體活動 <input type="checkbox"/> 小組活動 <input type="checkbox"/> 學習區活動 <input type="checkbox"/> 餐點時間 <input type="checkbox"/> 戶外活動 <input type="checkbox"/> 其他
觀 察 類 別	<input type="checkbox"/> 動作發展 <input type="checkbox"/> 語言發展 <input type="checkbox"/> 認知發展 <input type="checkbox"/> 藝術發展 <input type="checkbox"/> 社會情緒發展 <input type="checkbox"/> 自助能力發展
觀 察 對 象	姓名： 性別： 實足年齡： 歲 個月
觀 察 方 法	軼事記錄法
觀察情境(請圖示，並以文字說明之)	
觀察記錄輔助物件（照片、幼兒作品……等）	
客觀記錄：	
推論：	
建議：	
新生醫專實習指導老師簽章：	

新生學校財團法人新生醫護管理專科學校幼兒保育科

日五專教保產業實習實務蒐集單（實習學生專用）

班級		姓名		學號	
實習機構			實習班級		
<p>一、請列舉一個全職人員處理（<input type="checkbox"/>幼兒 <input type="checkbox"/>兒童 <input type="checkbox"/>院生）的方法，並提出個人的看法。</p>					
<p>二、請列出實習期間印象最深刻的事，說明並加入反思。</p>					
<p>三、童言童語一則(印象中幼兒對你說過的一句有趣的話)</p>					
<p>新生醫專指導老師簽章：</p>					

新生學校財團法人新生醫護管理專科學校幼兒保育科

日五專教保產業實習實習心得（實習學生專用）

班級		姓名		學號	
實習機構			實習班級		
請針對此次實習的收穫與表現進行省思					
一、專業知識					
二、專業技能					
三、人際互動					
新生醫專指導老師簽章：					

新生學校財團法人新生醫護管理專科學校幼兒保育科 日五專教保產業實習校外實習簽到表

學生姓名：_____ 學 號：_____

實習機構：_____ 實習班級：_____

說明：請實習生每天確實簽到/簽退，並請實習機構主管簽名確認。

週次	日期	星期	到達時間	離開時間	實習機構 主管簽章	備註 假別/時間
第一週						
第二週						
第三週						
第四週						

實習機構簽章（全銜）：

新生學校財團法人新生醫護管理專科學校幼兒保育科 日五專教保產業實習說明會會議記錄（實習學生專用）

實習機構：	時間：	地點：
主席：		紀錄：
出席人員：		
一、主席致詞		
二、說明事項		
三、討論事項		
四、臨時動議		
實習機構 主管簽章		<div style="display: flex; justify-content: space-between;"> <div style="width: 48%;"> 新生醫專實習 指導老師簽章 </div> <div style="width: 48%;"></div> </div>

實習機構：		時間：		地點：	
主席：		紀錄：			
出席人員：					
一、主席致詞					
二、說明事項					
三、討論事項					
四、臨時動議					
實習機構 主管簽章				新生醫專實習 指導老師簽章	

新生學校財團法人新生醫護管理專科學校幼兒保育科

日五專活動試教評分表（機構輔導老師專用）

姓名		班級		學號		日期		時間	
機構名稱				評分教師					
活動名稱				試教對象	<input type="checkbox"/> 0-2 歲(個月) <input type="checkbox"/> 2-6 歲(<input type="checkbox"/> 幼 <input type="checkbox"/> 幼 <input type="checkbox"/> 小 <input type="checkbox"/> 中 <input type="checkbox"/> 大) <input type="checkbox"/> 其它				
評分項目	內容			百分比	分數				
教學資源 準備	1.使用輔助或自製教具。 2.教材豐富適齡並準備充分			20%					
教學過程	1.善於引起動機。 2.過程銜接流暢。 3.時間控制適當。 4.說明用語適當，講解清楚。			70%					
班級經營	1.對兒童反應做適當回饋。 2.教室氣氛營造，秩序掌握得宜。			10%					
總分	100%								
實習機構輔導老師簽章:					實習機構主管簽章:				

新生學校財團法人新生醫護管理專科學校幼兒保育科

日五專活動試教評分表（機構輔導老師專用）

實習機構名稱		實習生姓名	
在校班級		學號	
實習機構 輔導老師 回饋			

新生學校財團法人新生醫護管理專科學校幼兒保育科 日五專教保產業實習機構成績評核表（機構輔導老師專用）

實習機構/單位：_____實習日期_____年_____月_____日至_____年_____月_____日

班級：_____學號：_____姓名：_____實習機構輔導老師：_____

評分項目	百分比	評分項目內涵	學生		實習機構	
			自評一	自評二	初評	複評
① 兒童健康照護	10%	1. 能適時注意嬰幼兒身心需求並提供適切的照護。				
		2. 當嬰幼兒生病或受傷時，能了解相關的處理流程。				
		3. 能提供符合年齡層的照顧及保育。				
② 兒童發展輔導	10%	1. 了解嬰幼兒身心發展情形與個別差異。				
		2. 根據嬰幼兒發展階段，會運用合適的溝通、遊戲或輔導技巧。				
		3. 面對哭鬧與衝突等情緒行為，能協助陪伴與安撫並保護安全。				
		4. 能觀察嬰幼兒行為、情緒等發展，並進行客觀紀錄。				
③ 兒童教學實踐	10%	1. 能設計並執行適齡活動，達成教學目標。				
		2. 能依嬰幼兒年齡給予學習活動引導。				
		3. 善用教學方法引導嬰幼兒參與學習。				
		4. 能隨機應變，並具備適當處理能力。				
		5. 能反思並適時修正教學方法。				
④ 兒童福利行政	10%	1. 能配合實習機構安排協助相關行政事務。				
		2. 能協助實習機構相關資料收集、維護或文書處理工作。				
		3. 知道依法規應通報事項及其流程，並能即時協助。				
⑤ 兒童產業服務	10%	1. 能瞭解實習機構在教保產業中所提供的服務範疇。				
		2. 主動積極參與實習機構所提供之教保服務範疇工作。				
		3. 能清楚實習機構的特色與理念，並展現應有服務表現。				
⑥ 溝通表達	10%	1. 能運用適當詞句表達想法並積極與輔導老師討論班務及嬰幼兒狀況。				
		2. 能理解機構人員所傳遞訊息與工作要求。				
		3. 能與機構人員及同儕進行語言溝通及互動。				
⑦ 專業倫理	10%	1. 準時上下班，且不無故缺席。				
		2. 注意個人言行舉止，展現教保人員專業形象。				
		3. 能尊重並公平對待嬰幼兒，不受其各項條件影響而有差別對待				
		4. 實習期間獲知之嬰幼兒及其家庭相關資訊應確實做到個資保護				
		5. 對機構所有工作人員表現禮貌與尊重，並虛心接受指導，且不宜有傷害機構聲譽之言行。				
⑧ 人文關懷	10%	1. 能對人主動表達關心，展現溫暖與耐心。				
		2. 能覺察他人身心需求，及提供適切的幫助。				
		3. 能同理嬰幼兒情緒並給予適切支持。				

評分項目	百分比	評分項目內涵	學生		實習機構	
			自評一	自評二	初評	複評
⑨終身學習	10%	1. 學習態度認真，能主動求知、發現問題並提出看法或解決方法建議。				
		2. 主動觀摩與學習機構輔導老師的教學技巧並提出討論。				
		3. 能省思自己的實習表現並尋求改進作法。				
⑩多元文化	10%	1. 正向省思自身文化價值觀，樂於與不同文化者交流學習。				
		2. 能有開放接納心胸，包容差異並平等對待。				
		3. 能理解並接納嬰幼兒及家庭的多元需求。				
其他優秀表現 加分(上限3分)		(請簡述)				
得分						

評 分 說 明 事 項	【學生自評】 1. 專四學生第一次自評於校內實習指導老師第一次到園訪視時統一進行；第二次自評於實習第三週週五前完成。兩次自評完成後實習成績評核表都請先交本校實習指導老師查看後，再送交機構實習班級輔導老師進行機構初評與複評。 2. 專五學生兩次自評請分別於實習第四、八週週五前完成，自評完成先交本校實習指導老師查看後，再送交機構實習班級輔導老師進行機構初評與複評。 3. 學生自評以「✓」代表已做到；「△」代表尚在學習中；「X」代表尚未習得或尚無機會參與/表現。學生自評不計算得分僅呈現對自我學習的反思與評估。 【實習機構評核】 1. 機構初評時間為實習期間之期中(專四第二~三週、專五第五~六週)與期末(專四第四週、專五第八~九週)，期末評核後連同實習相關資料交回本校實習指導老師帶回進行成績登錄與統計。 2. 實習機構實習 <u>週評量評分</u> 計算基準： 【初評分數+複評分數】 ÷2 3. 實習機構週實習成績佔實習機構評核總成績80%，另有試教成績佔20% 【機構評分規準建議】 1. 評分項目①~⑩每個項目內之「評分項目內涵」達成三項以上(含三項)，該項目分數可達8-10分 2. 評分項目①~⑩每個項目內之「評分項目內涵」達成二項，該項目分數可達5-7分 3. 評分項目①~⑩每個項目內之「評分項目內涵」達成一項，該項目分數落在2-4分 4. 評分項目①~⑩每個項目內之「評分項目內涵」無任何一項達成，該項目分數為0-1分			
	學生自評一	學生自評二	機構初評	機構複評
	我做到…。我尚需加強或改進	我做到…。我尚需加強或改進		
	簽名：	簽名：	簽名：	簽名：

日五專教保產業實習成績表（新生醫專指導老師專用）

新生醫專實習指導老師簽名:_____

新生學校財團法人新生醫護管理專科學校幼兒保育科 實習生請假單

(第一聯實習機構存查)

新生學校財團法人新生醫護管理專科學校幼兒保育科實習生請假單							
班 級		姓 名		學 號		實習機構名稱	
假 別			事 由				
期 間	自 年 月 日 時至 年 月 日 時止，計 天						
證明文件	<input type="checkbox"/> 就醫證明 <input type="checkbox"/> 訃文 <input type="checkbox"/> 公文 <input type="checkbox"/> 其他()						
核批	實習機構 輔導老師			實習機構主管			
	新生醫專 實習指導老師			幼兒保育科 科主任			
申請人： 中華民國 年 月 日							

(第二聯學生存查)

新生學校財團法人新生醫護管理專科學校幼兒保育科實習生請假單							
班 級		姓 名		學 號		實習機構名稱	
假 別			事 由				
期 間	自 年 月 日 時至 年 月 日 時止，計 天						
證明文件	<input type="checkbox"/> 就醫證明 <input type="checkbox"/> 訃文 <input type="checkbox"/> 公文 <input type="checkbox"/> 其他()						
核批	實習機構 輔導老師			實習機構主管			
	新生醫專 實習指導老師			幼兒保育科 科主任			
申請人： 中華民國 年 月 日							

(第三聯學校存查)

新生學校財團法人新生醫護管理專科學校幼兒保育科實習生請假單							
班 級		姓 名		學 號		實習機構名稱	
假 別			事 由				
期 間	自 年 月 日 時至 年 月 日 時止，計 天						
證明文件	<input type="checkbox"/> 就醫證明 <input type="checkbox"/> 訃文 <input type="checkbox"/> 公文 <input type="checkbox"/> 其他()						
核批	實習機構 輔導老師			實習機構主管			
	新生醫專 實習指導老師			幼兒保育科 科主任			
申請人： 中華民國 年 月 日							

新生學校財團法人新生醫護管理專科學校幼兒保育科

日五專幼教保產業實習補實習證明單

(第一聯實習機構存查)

實習學生_____於 年 月 日 時起至 年 月 日 時止，共計 日 時，請_____假。在本機構於 年 月 日 時起至 年 月 日 時止，補實習時數，共計 日 時，確實無誤。

實習機構主管(簽章)：_____

中華民國 年 月 日

新生學校財團法人新生醫護管理專科學校幼兒保育科

補實習證明單

(第二聯實習學生存查)

實習學生_____於 年 月 日 時起至 年 月 日 時止，共計 日 時，請_____假。在本機構於 年 月 日 時起至 年 月 日 時止，補實習時數，共計 日 時，確實無誤。

實習機構主管(簽章)：_____

中華民國 年 月 日

新生學校財團法人新生醫護管理專科學校幼兒保育科

補實習證明單

(第三聯學校存查)

實習學生_____於 年 月 日 時起至 年 月 日 時止，共計 日 時，請_____假。在本機構於 年 月 日 時起至 年 月 日 時止，補實習時數，共計 日 時，確實無誤。

實習機構主管(簽章)：_____

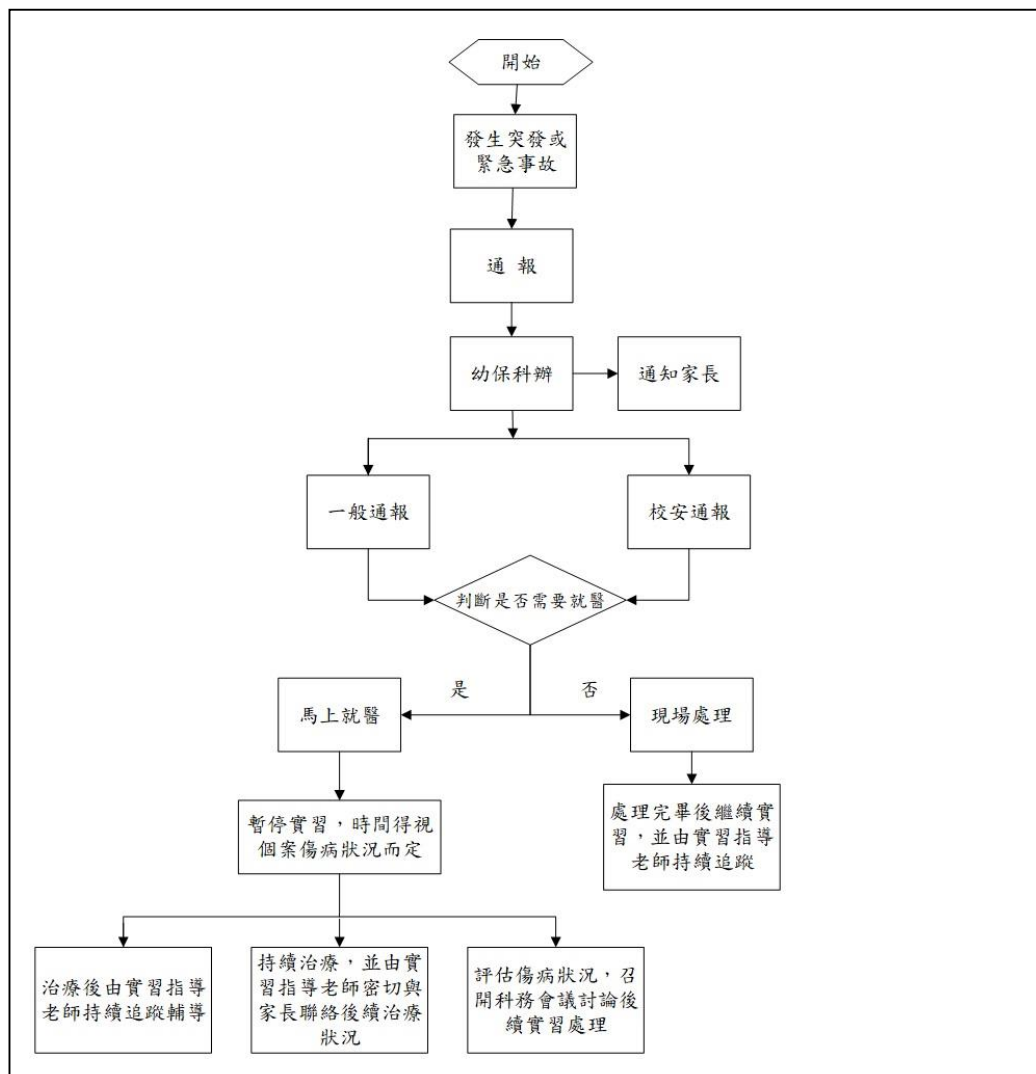
中華民國 年 月 日

新生學校財團法人新生醫護管理專科學校幼兒保育科 學生校外實習不適應轉換實習機構、終止實習申請表

學生姓名		學號		系科/班級	科 班
申請項目	<input type="checkbox"/> 轉換單位	<input type="checkbox"/> 合作機構因素 <input type="checkbox"/> 個人因素 <input type="checkbox"/> 其他_____			
	<input type="checkbox"/> 終止實習	<input type="checkbox"/> 操行成績 <input type="checkbox"/> 轉學 <input type="checkbox"/> 休學 <input type="checkbox"/> 其他_____			
原實習機構				離職日期	____年____月____日
新申請機構				擬報到日	____年____月____日
學生自我檢討	一、自我檢討 二、改善方式 <div style="text-align: right;">①學生簽名：</div>				
實習指導老師意見	一、學生轉換原因(請勾選) <input type="checkbox"/> 實習機構因素： <input type="checkbox"/> 公司縮減人事,學生遭辭退 <input type="checkbox"/> 部門裁撤,學生遭辭退 <input type="checkbox"/> 其他,請說明_____ <input type="checkbox"/> 學生個人因素： <input type="checkbox"/> 能力不佳,學生遭辭退 <input type="checkbox"/> 態度不佳,學生遭辭退 <input type="checkbox"/> 健康因素,學生主動提出 <input type="checkbox"/> 體力無法負荷,學生主動提出 <input type="checkbox"/> 人際關係適應不良,學生主動提出 <input type="checkbox"/> 其他,請說明_____ 二、輔導過程：詳見附件--校外實習學生輔導紀錄表 三、回饋原合作機構意見 四、檢討及新實習機會評估 <div style="text-align: right;">②實習指導老師簽名：</div>				
班級導師意見	一、學生先前在校情形說明 二、輔導過程簡述 三、檢討及輔導學生改善說明 <div style="text-align: right;">③班級導師簽名：</div>				
備註	1. 轉換實習機構若為個人因素，將視情節簽報懲處。 2. 轉換實習合作機構限於兩週內完成，學生若因個人因素自行離職，該階段實習成績核計零分。 3. 學生已確認新合作機構並經科主任、班導師及實習輔導教師審核通過後才可轉換實習機構。 4. 學生辦理休退學亦須填妥此表，並於兩週內完成，逾期將召開會議審議。				
④科主任	(請簽註意見)				
⑤實習暨就業輔導中心主任			⑥研發處主任		
⑦校 長					

新生學校財團法人新生醫護管理專科學校幼兒保育科 實習學生之科級與校級緊急事件處理流程及聯繫窗口

本科為因應實習學生之突發狀況，所設置之緊急事件處理流程如下所示：



◆科級緊急聯絡窗口：

聯絡人：幼兒保育科

連絡電話：03-4117578 轉 601、600

◆校級緊急聯絡窗口：

校安中心專線：03-4117584 (24 小時專線)

軍訓室：03-4117578 轉 777